

김성군 변호사
160 main street
Stoneham, MA02180
781.438.6170
www.songkimlaw.com

보스톤 코리아

BOSTONKOREA.com

백영주 부동산
주택 / 콘도
비즈니스 / 건물
617.921.6879
clarapark@ownnewengland.com
ClaraPark.com

POSTMASTER: Send Address Changes to 161 Harvard Avenue, Suite 4D, Allston, MA 02134

전화: 617-254-4654, 팩스: 617-254-4210

ISSN 1554-6942

한인 태정씨 포틀랜드 최초 아시안 시의원

메인주 포틀랜드시 시의원 선거서 4명 후보 따돌려
유권자 43%인 1790표 획득해 2위와 큰 격차 승리
포틀랜드 시의 다양성 반영, 9명중 4명 유색인종 의원

(보스톤 = 보스톤코리아) 장명술 기자 = 한인 1.5세 태정(Tae Chong, 50)씨가 11월 5일 치러진 메인주 포틀랜드시 3지역구 시의원 선거에서 다른 4명의 후보를 물리치고 최초의 아시안 시의원으로 당선됐다. 포틀랜드 시의회는 이로써 9명의 시의원 중 4명이 유색인종 출신으로 채워지게 됐다.

포틀랜드프레스헤럴드(Portland Press Herald)에 따르면, 전 학교이사회 이사이자 커뮤니티 소셜서비스 기획자인 태정씨는 포틀랜드시 서쪽에 위치한 제 3지역구 선거에서 투표자 43%에 달하는 총 1790표를 득표해 경쟁자들을 따돌렸다. 에드 서슬로보치는 1050표(25%)를, 앤드류 보크는 857표(21%), 앤드류 그레햄은 256표(6%), 랠라 카가는 199표(5%)를 각각 득표했다.

이번 선거는 3지역구 시의원인던 브라이언 배트슨이 불출마를 선언하고, 5명의 후보

가 선거에 뛰어들면서 치열하게 진행됐다. 제 3지역구는 리비타운(Libbytown), 스트로드워터(Stroudwater), 로즈몬트(Rosemont) 3개타운으로 구성되어 있다. 그레햄은 커뮤니티 리더였고, 설스비치는 전 시의원, 보크는 레스토랑 소유주, 카가는 잡지 발행인이었다.

정씨는 메인주 난민 정착 프로그램을 감독하는 비영리단체 <캐톨릭 채리티스 메인(Catholic Charities Maine)>의 인력개발 및 사회기업 매니저를 맡고 있다. 학교이사회 이사로 재직중 그는 다른 사람들과 함께 <포틀랜드 평생교육 친구들>을 창립했으며 이민자들과 저소득층의 일자리 및 사업체 설립을 도와왔다.

정씨는 포틀랜드 채널 8 ABC뉴스와 인터뷰에서 "내 부모님은 셋째 아들이 시의원에 출마해 당선되리라 >>7면으로 계속



메인주 포틀랜드시 최초의 아시안 시의원으로 당선된 태정(50) (사진=메인 매거진)

이민 신청수수료 폭등, 이민자 허리 휨다

4인가족 영주권 신청
이민국 수수료만 최대 \$7,797

(보스톤 = 보스톤코리아) 한새벽 기자 = 2020년부터 영주권을 신청하거나 시민권을 신청하는 이민자들은 이민신청 수수료만으로 허리가 휘게 될 전망이다. 미 이민국(USCIS)은 격년으로 실시하는 이민국 운영 비용 대비 이민수수료 정산을 통해 이민 수수료를 대폭 조정한다는 내용의 수수료 인상조정안을 8일 발표했다.

이민수수료 조정안은 14일 관보에 게재되며 30일간의 의견수렴을 거쳐 수수료 최종안을 내년 초반부터 시작할 것으로 보인다. 이민국에 따르면 평균 수수료 인상폭은 21%이지만 실제적 이민자들이 많이 이용하는 영주권 및 시민권 신청수료를 실제로 폭등에 가까운 수준으로 올렸다.

특히 영주권 신청자 >>3면으로 계속

이민법
상법
민·형사소송
이혼

성기주 변호사
Kiju Joseph Sung

617-504-0609
Cambridge Office
929 Massachusetts Ave.
Cambridge, MA 02139
www.lookjs.com

law@lookjs.com

이번주 특가!

보스톤출발 직항 한국행항공권
최저가 \$1249~

위 광고요금은 2019년도 비수기/평일출발 기준입니다. 좌석 수가 한정되어 있습니다. 항공사 규정, 실시간 예약상황 등에 따라 요금이 불시에 변동될 수 있습니다. 주말 출도착 시 추가요금이 부과됩니다.

카카오톡 채널 오픈

Q IACETRAVEL 카톡에서 IACETRAVEL 채널을 추가하고 관리하게 권유도 받고, 일단 소식도 받아보세요!

- ☑ 보스톤 출발 항공권 특가정보
- ☑ 편리한 1:1 실시간 예약 상담
- ☑ 카카오톡채널 구독자전용 할인 이벤트

IACE TRAVEL 866.619.4223

info@iace-korea.com www.iace-usa.com/ko

월요일-금요일 / 낮 12시부터 저녁 9시까지 EST (주말, 공휴일 휴업)

Newstar JIL Realty in Boston

애나 정
최고의 전문가에게서 최상의 부동산 서비스를 제공 받으시기 바랍니다.

뉴스타 부동산 전국 1위
주택 · 콘도 · 비즈니스 · 빌딩 · 렌트
MA, NH, Korea licensed
Muti - Million Dollar Guild
CLHMS, CRS, CIPS, SRES, ABR

617.780.1675
annajung@newstarrealty.com

Premier Realty Group
REAL ESTATE

경험과 전문성으로 여러분의 소중한 자산을 책임지겠습니다
WWW.BOSTONPREMIERREALTY.COM

● 나원태:617.642.3156 won@bostonpremierrealty.com

21 CENTURY 21

주택 | 콘도 | 커머셜
성실껏 도와드리겠습니다

이일린 박
REALTOR

www.BostonParkRealty.com
Tel:617.935.3241 | 카카오톡: Eileen0311
Email:EileenBostonRE@gmail.com

정작 청소년 적은 영리더십심포지움 참석치 않고 쓰는 영리더십심포지움 기사

<기자수첩>

(보스톤 = 보스톤코리아) 편집부 = 한인 단체들이 매해 정기적으로 개최하는 행사는 내용이 크게 다르지 않아 관심도가 떨어진다. 그럼에도 개인적으로 꼭 빠지지 않고 참석하고 싶은 행사가 시민협회 영리더십심포지움(YLS)이다.

정치인, 판사, 변호사, 교수, 의사, 그리고 언론인 등 미국사회 전문직에 진출한 한인 미국인들이 주요 연사로 초청되어 그들 삶의 노하우와 그들만의 독특한 견해를 나누는 자리다. 배움에는 나이가 없어 그들에게서 배우는 것들이 적지 않다. 어른도 어른이지만 청소년들은 꼭 들었으면 하는 행사가 바로 영리더십심포지움이다. 2세 청소년들을 위해 기획됐고 주인공인 행사이기 때문이다.

올해는 안타깝게도 참여하지 못했다. 토요일 오후, 무언이 써있는 지 차를 몰아 뉴햄프셔로 떠났다. 사실 이경해 회장의 공식도 큰 역

할을 했다. 이 회장은 항상 행사 전날 또는 당일 이메일이나 문자로 취재를 요청하곤 했다. 그것에 길 들여 졌는지 행사는 까마득히 잊고 가족들과 다른 곳을 찾았다.

한 지인이 올해 영리더십심포지움에 참가했었다는 소식을 전해 들었다. 연사 중의 한명의 초청으로 이번 행사에 참가하게 된 그는 아이들이 아직 어리지만 장성하면 꼭 참석해 듣고 싶게 해주고 싶은 행사였다고 느꼈다.

그런데 행사의 주요 타겟인 한인 2세대 청소년들은 보이지 않더라는 안타까움도 표시했다. 더구나 행사 후 시민협회 웹사이트를 방문해 행사에 대한 자세한 정보를 찾고 싶었으나 아무 것도 찾을 수 없다는 것도 큰 아쉬움이었다고 전했다. 좀더 계획적인 홍보와 체계적인 행사 계획이 부족하다는 느낌이었다고.

사실 이 같은 지적은 거의 매해 다른 참가자들로부터 비슷하게 들는 말이다. 이날 진행된 행사만큼은 정말 좋았지만 행사 전 홍보와

행사 후 웹사이트 기록 등은 많이 아쉽다는 지적이다.

정작 이 같은 지적을 매년 해야 할 기자는 누구보다 시민협회의 사정을 잘 알고 있기에 행사만이라도 잘 치러지는 것에 안도한다. 더구나 시민협회 행사 등을 위해 11년간 동분서주했던 이경해 회장이 뇌졸중으로 쓰러진 마당이니 더욱 그렇다. 자발적으로 기부하는 물론 자신의 시간까지 기부해서 일년을 뛰어넘어 늘 아쉬운게 한 인단체의 현 주소다.

이것을 고치고자 발벗고 나서는 사람들이 있지만 곧 번아웃(burn out) 되곤 하는 것을 번번히 목격한다. 이는 그사람이 나설 때 함께 나서주지 않고 주위에서 수수방관하거나 훈수만을 두는 사람이 대부분 이어서이다. 비록 직접 도와주지 않아도 행사에 관심을 갖고 참여만 해주어도 사정은 분명 달라진다.

청소년을 자녀로 둔 학부모들은 매년 11월에 진행되는 영리더십심포지움에 4년 정도만 참여시키고



많은 학생들이 참석하여 강연자들의 이야기를 경청하고 있다 (사진=보스톤라이프스토리닷컴)



강연 후 시민협회에서 준비한 만찬을 함께하며 강연자와 학생들의 자유로운 대화를 이어나갔다 (사진=보스톤라이프스토리닷컴)

어떤 것을 느꼈고 무엇이 좋았으며 무엇을 배웠는지 등에 대해 토론해 볼 것을 제안한다.

자녀들과 같은 인종, 같은 환경에서 좀더 전문적인 위치까지 진출한 이들을 직접 만나 대화하고 멘토십을 얻기란 쉬운 기회가 아니다. 주어진 기회를 적극적으로 활용하는 것은 한인들에게도 큰 도움이 된다. 참여자가 늘어 이런 적극적인 토론과 대화가 이어진다면 이런 행사를 개최한 시민협회,

연사들은 더 많은 보람을 느끼게 될 것이다.

긍정적인 순환은 한인 한가정, 한가정의 관심으로부터 시작된다. 청소년 참여가 적은 영리더십심포지움은 여전히 의미가 있고 참석치 않고 쓰는 기사도 무의미하지 않기 위해선 관심이 필요하다. 올해는 영리더십 심포지움에 불참한 기자가 미안함을 이 글로 갈음한다

bostonkorean@hotmail.com

<진료 과목>
 * 일반 치과 * 잇몸 질환 치료
 * 신경 치료 * 보철 전문
 * 보복스&필러

주요 보험
 Delta, BCBS, Aetna,
 Cigna, MetLife,
 MassHealth,
 etc.

케임브리지 덴탈

큰 웃음을 드립니다

Cambridge Dental Associates
 126 Inman Street
 Cambridge, MA 02139
 (617) 492-8210
 한국어 진료 상담 가능

**형사법
 상법/회사법
 유언장/ 상속
 민사법
 부동산법**

스티븐 김 변호사
 보스톤 검사 경력
 (Steven S. Kim)

617.879.9979
 stevenkimlaw.com

The Law Office of Steven S. Kim
 2001 Beacon Street, Suite 101,
 Boston, MA 02135
 Steven@stevenkimlaw.com

이민 신청수수료 폭등, 이민자 허리 휨다

시민권 신청료도 현행 640에서 \$1170로 폭등

▶▶1면에 이어서

들에게 많은 부담을 지우고 있다. 과거의 경우 영주권 및 신분조정신청(I-485)을 신청하면 노동허가신청(I-765)과 여행허가신청(I-131)은 무료로 포함되어 신청이 가능했다. 그러나 신규 이민수수료조정안이 시행되는 내년부터는 영주권신청(I-485)은 \$1120, 노동허가신청(I-765)은 \$490, 여행허가신청(I-131)은 \$585로 조정되며 모두 하나씩 수수료가 부담해야 한다.

현재 I-485신청비용 \$1225(\$1140+85(지문채취))이 세가지 모두 신청할 경우 최대 \$2195로 무려 \$970(79%)이나 오른다.

또한 현행 영주권 신청에서는 부모와 함께 I-485를 접수한 14세 이하의 수수료가 \$750이었지만 신규 이민수수료 안에서는 이 같은 혜택을 폐지하고 성인과 동일하게 받게 된다.

성기주 변호사는 “14세 이하의 자녀를 2명 가진 4인가족 영주권 신청수수료는 현행의 경우 총 \$3950이지만 신규이민수수료가 적용되면 4

인가족 최대 \$7,797에 달한다”고 말했다. 따라서 “영주권 신청시 노동허가서는 1명만 신청하고, 아예 영주권 획득시까지 해외여행을 하지 않을 각오로 여행허가서는 신청하지 않아야 그나마 신청료를 줄일 수 있다”는 것이다.

영주권을 시작하는 단계에서 신청하는 외국노동자이민신청(I-140)은 현행 \$700에서 \$545로 다소 낮아졌으며, 가족이민신청(130)은 \$20오른 \$585로, 종교이민신청(I-360)도 \$20오른 \$455로 비교적 소폭 올랐다.

시민권 신청도 대폭 오른다. 귀화를 신청하는 시민권신청서(N-400)수수료를 \$640에서 \$1170로 올린다. 다만 지문 채취료는 현행 \$85에서 \$30로 내린다.

또한, 전문직 취업비자(H-1B)신청(I-129H1)은 \$100오른 \$560, 비숙련직 취업비자(H-2B)신청(I-129H2B)은 \$265오른 \$725로 조정된다. 예체능전문가비자(O)신청(I-129O)도 \$255오른 \$715로, 주재

이민 신청	현행수수료	변경수수료	변화폭(%)
I-485(영주권신청)	\$1,140	\$1,120	-20(-2)
I-765(노동허가)	\$410	\$490	\$80(20)
I-131(여행허가)	\$575	\$585	\$10(2)
지문채취료	\$85	N/A	-\$85(-100)
I-485(영주권) 및 지문		\$1,120	-\$105(-9)
I-485와 I-765 및 지문	\$1,225	\$1,610	\$385(31)
I-485와 I-131 및 지문		\$1,705	\$480(39)
I-485, I-765, I-131 및 지문		\$2,195	\$970(79)

이민 신청	현행수수료	제안수수료	변화폭(%)
N-400(시민권신청)	\$640	\$1,170	\$530(83)
I-130(가족이민신청)	\$535	\$555	\$20(4)
I-140(외국노동자이민)	\$700	\$545	-\$155(-22)
I-360(종교이민)	\$435	\$455	\$20(5)
I-539(신분변경)	\$370	\$400	\$30(8)
I-129(전문직H-1B)	\$460	\$560	\$100(22)
I-129H2B(비숙련H-2B)	\$460	\$725	\$265(58)
I-129L(주재원)	\$460	\$815	\$355(77)
I-129O(예체능전문)	\$460	\$715	\$255(55)

미 이민국이 연방관보에 14일 게재한 이민수수료 조정 제안안. (자료-연방관보)

원비자(L)신청(I-129L) 무려 \$355오른 \$815로 바뀐다. 다만 신분변경신청(I-539)은 현행 \$370에서 \$400로 소폭 오른다.

성기주 변호사는 “내년 이민신청에서 수수료 체계가 대폭 바뀌면

수수료 오류로 서류가 반납될 가능성이 있으니 조금 더 시간을 갖고 수수료를 정확하게 계산해서 신청” 하라고 조언했다.

hsb@bostonkorea.com

보스톤코리아
BOSTONKOREA.com

옆의 QR 마크를
스마트폰으로
스캔하시면
보스톤코리아
홈페이지로
자동 연결됩니다



Publisher & C.E.O
장명술 Myong Sool Chang

Writer
한새벽 SaeByuk Han
정성일 SungIl Jung
박현아 HyunAh Park
정선경 Sun Kyung Jung

Graphic Designer
정현웅 HanWoong Chung

Marketing
최성우 SeongWoo Choi

Web Master
정현웅 HanWoong Chung
김수정 Soojung Kim

Contribution part
신영각 YoungGak Shin
공정원 JungWon Gong
김은한 EunHan Kim
백영주 YoungJoo Paik
성기주 KiJoo Sung
신영 Young Shin
윤희경 HeeKyung Yoon
이명덕 MyoungDuck Lee
앤드류곽 Andrew Koak
앤젤라엄 Angela Um
정준기 JoonKi Jung
이선영 SunYoung Lee
소피아 Sophia
홍하상 HaSang Hong
이명원 Myung Won Lee
정동희 Donghee Jan
김화옥 HwaOk Kim
송동호 Dongho Song

& TV 사업국
617-955-9112

재휴일제 | 연합뉴스 | 미신협 회원사 | 세한연 회원사



SATI 및 SATII 준비 전문학원
SATPLUSTUTORING.COM
TEL: 781-398-1881

393 Totten Pond Rd #101, Waltham, MA 02451

SAT Plus Fall Schedule 2019

Saturdays Starting 9/7/19

Class	Time
PSAT/SAT I Prep	9:00 AM – 11:00 AM (11th Grade)
SAT I Read. Comp / Writing	11:30 AM – 1:00 PM
SAT I MATH	1:30 PM – 3:00 PM
SAT I Prep	4:00 PM – 6:00 PM (12th Grade)



Rocky Hill School 과학 및 수학교사 Disciplinary Committee
MIT 생물학 학사학위
Who's Who Teachers of America-1992년 선출
Tandy Award Finalist(수학 및 과학분야 우수교사 표창)
지난 10년간 SAT I 및 SAT II 개인교습

“항상 Tutoring이 가능합니다!!”

English Writing, Biology, History, Chemistry, Math, Physics
10년 이상의 지도경력으로 우수한 학생을 배출하신 한상훈 선생님이 항상 지도하시고 계십니다.

아시아인 의원수 인구비율 대비 턱없이 낮다

매스아이엔시 보고서 아시아인 7%인구 의석은 2% 불과
백인들 의석은 87%로 무려 17%나 과도한 의석 보유

(보스톤 = 보스톤코리아) 한새벽 기자 = 매사추세츠 비영리기관 매스아이엔시(Mass INC)가 최근에 발표한 연구보고서 <매스포워드(MassForward)>에 따르면 아시아인을 비롯한 유색인종들은 인구수에 비해 턱없이 모자란 선출직 의석수를 보유하고 있는 것으로 확인됐다. 지금까지 백인 위주의 의회란 지적을 이 연구보고는 구체적으로 확인시켜 준 셈이다.

매사추세츠 주민 대비 상하원수를 살펴보면 백인은 71%의 인구 비율에 비해 전체 의석수 중 87%를 차지해 무려 17%나 과도한 대표성을 가진 것으로 나타났다. 반면 아시아인은 전체 인구의 7%를 차지하지만 의석수는 2%에 불과해 가장 대표성이 낮았다. 흑인도 7%의 인구구성에 3%의 의석수만 보유했으며 남미계 또한 12% 인구 구성에 비해 7%의 의석수를 보유한 것에 그쳤다.

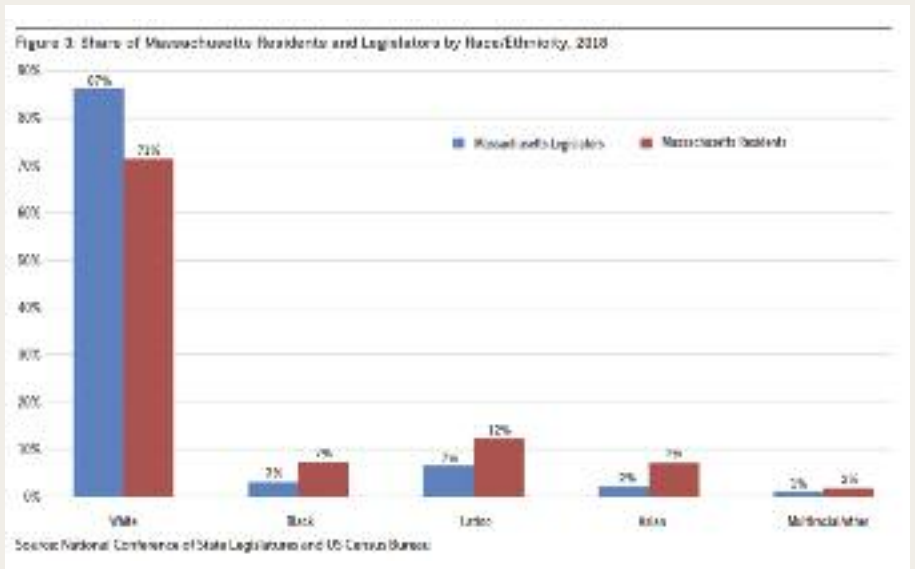
유색인종의 경우 인구 비율에 맞는 대표성을 확보하기 위해서는 현재 의석수에 비해 31석을 더 확보해야 한다. 여성 또한 매사추세츠 전체 인구의 52%로 과반수를 넘기

고 있지만 의석은 29%에 불과하고 균형을 맞추기 위해선 47석의 여성의원이 더 선출되어야 한다.

주정부뿐만 아니라 지방 정부의 선출직도 민의를 제대로 반영하지 못하는 것은 마찬가지였다. 최악의 경우는 브락턴으로 64%가 유색인종임에도 불구하고 타운 선출직 수는 6%에 불과했다. 피치버그도 34%의 인구구성에 비해 5%의 유색인종 선출직, 로웰, 헤버힐, 풀리버 등지도 유사하게 선출직 구성비율이 낮았다.

이 보고서는 이처럼 유색인종이 선출직에 있어 기울어진 운동장인 이유는 선거가 거의 도전자 없이 내부자들에 의해 독점되기 때문이라고 지적했다. 일례로 2018년 본 선거에서 주 의회 의석의 3분의 1만 경선을 통해서 선출됐으며, 예비선거 및 본선거를 통틀어 단 절반 정도만이 경선에 의해 선출되는 '그들만의 리그' 인 것으로 나타났다.

매사추세츠 의회의 권력집중도의 심화도 이 문제를 키우고 있다고 지적했다. 또한 상



백인들의 대표성은 과도한 반면 유색인종의 의석수는 인구수에 비해 턱없이 모자라다. (자료=Mass INC)

당수의 의원들이 특별선거로 선출되고 있는데 이 같은 선거의 투표율은 극도로 낮아 기존의 권력층에게 유리한 구조라는 지적이다.

이 보고서는 이례적으로 신문의 쇠퇴를 문제점으로 지적했다. 보고서에 따르면 2001년 이래 주내 신문사의 인력 3분의 2가 감축됐으며 이 같은 신문의 기능 감소는 주 정부 및 지방정부의 감시와 견제 그리고 주민들의 관심 유발 저하를 유도해 결국 의회

의 다양성 부족에 크게 기여하고 있다고 지적했다.

해결방법을 위한 제언으로, 지방 및 주선거 통합실시, 후보 및 당에 대한 공공자금 제공, 신문에 대한 투자, 투표 등 정책에 대한 교육 강화, 지방선거 청소년 참여 허용, 선거당일 등록 허용, 선호투표제(Ranked-Choice Voting)도입 등을 권유했다.

hsb@bostonkorea.com

나쁜 치아를 만났다면 좋은 의사를 만나야 합니다.



진료과목
일반치과
신경치료
잇몸질환치료
보철전문
보톡스&필러

주요 보험
Delta, BC/BS,
Aetna, Cigna,
Metlife, etc...

한국인
진료 상담 가능
응급치료 가능

617.871.1482

캠브리지 덴탈 어넥스
Cambridge Dental Annex

Tel 617.871.1482
Fax 617.871.1483

제21대 국회의원 재외선거
21st National Assembly Overseas Voting



세계 속의 한국인,
나는 **대한민국 유권자**입니다.

Koreans around the world: You are a South Korean voter.

투표하려면 **신고·신청**을 해야 합니다.
To vote, you must apply or register by 15th February 2020.

2020. 2. 15. 까지

신고·신청 방법
Method for Application or Registration

- 인터넷 이용 (ova.nec.go.kr)
On the internet (ova.nec.go.kr)
- 공관방문 / 순회접수
Visiting the official government office / mobile booths
- 우편 이용 / 전자우편(e-mail) 이용
Through post / email

투표기간 | 2020. 4. 1. ~ 4. 6. (기간 중 6일 이내)
Voting Period | 2020. 4. 1 - 4. 6. (Duration of 6 days)

신고·신청은 인터넷으로 간편하고 빠르게!
Apply and register quickly and easily on the internet!

자세한 내용은 중앙선거관리위원회 재외선거 홈페이지(oknec.go.kr) 또는 외교부 홈페이지(mofa.go.kr) 참고
Refer to the National Election Commission Overseas Voting (oknec.go.kr) or the Ministry of Foreign Affairs (mofa.go.kr) websites for details and further information

1 직전 선거의 재외선거인명부에 올라 있는 사람은 별도의 재외선거인 등록신청을 하지 않아도 재외투표에 참여할 수 있습니다. 다만, 2회(2016년 대선, 2017년 대선) 이상 연속하여 재외투표에 참여하지 않은 경우 재외선거인 영구명부에서 삭제됩니다.

Those who are on the overseas voting list for the previous election may participate in overseas voting without additional registration. However, individuals who have not participated in overseas voting two consecutive times or more (2016 National Assembly Election and 2017 Presidential Election) will be deleted from the permanent list.



왼쪽부터 코엑터스㈜ 노정빈 이사, G.V.O 김지연 뉴욕대표, 코엑터스㈜ 이준호 팀장, 코엑터스㈜ 강동섭 사업총괄, G.V.O 배범주 이사 (사진=코엑터스)

유학생 자선단체, 후원자를 찾습니다

기부문화, 함께 만들어 갈 후원자 혹은 후원단체
G.V.O BOSTON, 유학생 기부문화 정착 목표

(보스톤 = 보스톤코리아) 편집부 = 매년 소외된 계층에게 도움을 전해 유학생 사회의 기부문화 정착에 힘쓰고 있는 유학생 자선단체, 기부오렌지보스톤(Give Orange Boston, 이하 G.V.O Boston)이 후원자 혹은 후원 단체를 찾고 있다.

G.V.O Boston은 한인 유학생들의 인식개선과 소액기부 문화 정착을 목표로 하여 학기마다 모금 이벤트를 진행하고 있다. 이벤트로 발생하는 수익금은 한국 내의 사회적 취약계층을 돕는 단체에 전달된다. 임원진들이 한국에 위치한 수혜자 단체를 직접 방문하여 기부금을 전달하는 방식이다.

그간 G.V.O Boston은 한국전쟁 참전 용사나 지체장애인들이 채용해 의류를 제작하는 사회적 기업인 (주)아름다운 사람

등을 지원해왔고, 작년에는 청각장애인 택시기사들로 구성된 (주)코엑터스의 중요한 택시에 기부했다.

일례로 2019년 상반기 G.V.O Boston은 <THE G.V.O GUYS>라는 이벤트를 통해 모은 금액\$2,358,76에 15만원을 더해 8월 6일 (주)고요한 택시에 전달했다. 이처럼 G.V.O Boston은 다양한 이벤트를 통해 작은 나눔으로 변화를 이끄는 일에 주력하고 있다.

G.V.O Boston은 올해 상반기까지 뉴욕지부와 공동으로 수혜자를 선정해 프로젝트를 진행해왔지만 하반기부터는 독자적으로 수혜자를 선정해 프로젝트를 진행한다. G.V.O Boston 류화인 대표는 “수혜자 선정 과정은 공정한 투표방식을 거쳤다” 고 밝혔다.

류 대표에 따르면, 회장단을 통해 수혜자 후보가 선정되고 참여 의향을 밝힌 단체 중 임원들 간의 투표 및 이사회 의결로 최종 수혜자가 결정된다. 그 결과, 보건복지부 위탁기관인 독거노인 종합지원센터가 선정되었다.

독자적 프로젝트를 시작한 G.V.O Boston은 원활한 진행을 위해 오는 2020년 상반기부터 뜻을 함께할 후원단체를 찾고 있다. 후원에 대한 자세한 사항은 givo.boston@gmail.com으로 문의 할 수 있다.

서로지 전 대표와 김효경 전 부대표는 졸업으로 자리를 떠났으며, 지난 4월에 선거로 선출된 류화인(BU) 대표를 중심으로 여수진(BU) 부대표, 한다니엘(BU) 회계, 신보현(NEU) 총무 등으로 회장단이 새로 구성돼 현재 단체를 이끌고 있다.

bostonkorean@hotmail.com

미국인들, 미북 평화협상 압도적 찬성

당파, 이념 지향 상관없이 찬성 과반 넘어
공화당 유권자 76%, 무소속 64%, 민주당 63% 찬성

(보스톤 = 보스톤코리아) 편집부 = 무려 67%에 달하는 미국 유권자들은 미국의 대북평화협상에 대해 찬성하는 것으로 나타났다. 특히 대북평화협상에 대해서는 공화당 지지자 76%, 무소속 유권자 64%, 그리고 민주당 지지자 63%가 지지사를 나타내 놀라움을 안겨주고 있다.

진보적 싱크탱크 데이터포프로그레스(Data for Progress)와 영국기반의 인터넷 여론조사기관인 유거브(YouGov)가 지난 10월 1009명의 유권자를 상대로 실시한 인터넷 여론조사에 따르면 단지 15%만 미북평화협상에 반대하며 18%의 유권자가 모르겠다고 답했다.

특히 전통적으로 북한에 대해 강경한 태도를 보여왔던 공화당 유권자들이 민주당보다 더 많이 찬성한 것에 대해서는 유권자들이 비판적으로 생각하기 보다는 리더가 주장하는 것에 더 귀를 기울인다는 것을 반영하기 때문인 것으로 분석된다고 피스리포트(Peace Report)는 밝혔다.

트럼프 대통령은 역대 어느 대통령보다 북한과의 대화에 적극적이었다. 그는 세계의 경찰 역할을 하는 미국의 대외 정책을 비판하고 한국군이 종식된다면 분규가 잦은 세계에 긍정적인 신호를 보낼 수 있다고 2020 대선에 추진력을 얻을 수도 있을 것으로 내다봤다.

bostonkorean@hotmail.com



서울설령탕

한식 세계화의 종갓집이 되겠습니다

1245 Commonwealth Ave. Allston | 617.505.6771



다가오는 봄,
서울설령탕의 피전,
족발, 보쌈, 수육과 함께
각종 주류를 즐기세요!





서울설령탕 In Allston
1245 Commonwealth Ave, Allston
617.505.6771
SeoulBeefSoup.com



서울 on Beacon Hill
155 Cambridge St. Boston
617.873.8880
SeoulFoodBoston.com



가주 순두부

캔모어 지점 그랜드 오픈

영업시간 : 오전10시 ~ 밤10시까지

KAJU

Korean Gourmet Food

2013, 2014년
보스톤 매거진 선정
한식 1위



캔모어 지점
636 Beacon St.
Boston, MA 02215
(617) 936-4252

얼스톤 지점
56 Harvard Ave.
Allston, MA 02134
(617) 208-8540



출범식에서 발언하는 아담 스미스 하원 외교위원장

입양인 시민권법안 통과 촉구 전국 연대 출범

입양인에게 시민권 안주는 이상한 나라 미국 4만9천명 입양인 시민권 없어, 절반 한국출신 추정

(보스톤 = 보스톤코리아) 편집부 = 미국 입양인들에게 시민권을 발급할 수 있도록 하는 "2019 입양인 시민권 법안"의 통과를 촉구하는 전국 시민단체 연대가 출범했다.

미주 한인 유권자 연대(Korean American Grassroots Conference; 이하 KAGC)는 11월 13일, 연방의사당에서 "입양인 평등을 위한 전국연대" (National Alliance for Adoptee Equality)의 출범식을 개최했다.

이 행사에는 "2019 입양인 시민권 법안"을 발의한 아담 스미스(민주, 워싱턴)와 공동발의자 랍 우달(공화, 조지아)의원을 포함한 연방 하원의원 4명과, 전국각지의 입양인 시민권 활동단체 및 입양가족들이 함께 했다.

"입양인 평등을 위한 전국연대"는 KAGC가 입양인 권리 캠페인(Adoptee Rights Campaign; 이하 ARC)과 홀트와 협력, 해외출생 입양인들의 시민권 취득 관련 의식 증진, 교육 및 옹호활동을 조직적이고

큰 규모로 전개하기 위해 출범했다.

ARC 조사에 따르면, 1945년부터 1998년 사이 해외에서 미국으로 입양된 입양인 중 최대 49,000명이 시민권이 없는 것으로 추산된다. 대한민국 보건복지부 발표 자료와 취합했을 때 이 중 절반가량이 한국출신일 가능성이 높다.

2016년부터 매 회기 "입양인 시민권 법안"을 발의 주도한, 하원 국방위원장 아담 스미스 의원은 "여러분들의 커뮤니티의 관심 덕분에 수년간 이슈가 잊혀지지 않을 수 있었다"며 시민단체 및 풀뿌리 단계에서의 성원에 감사를 표하고 꾸준한 지지를 당부했다.

2019년 법안을 공동발의한 공화당 랍 우달 의원 또한 "이 법안이 통과될 때 뉴욕타임즈 1면에 보도가 되지는 않겠지만, 나는 개의치 않는다. 입양인들이 몇십년간 미국에 거주하고 나서도 시민권을 받지 못한다는 것은 상식적으로 그 누구도 이해할 수 없을 것이며, 이웃을 향한 사랑이

있는 사람이라면 이 문제해결에 누구나 나서야 한다"고 역설했다.

KAGC의 송원석 사무국장 또한 해당 법안의 통과를 위해서는 초당적인 지지 확보가 관건이라고 강조했다. "지난 수년간 다양한 유사법안이 발의되었지만, 매번 의회 내에서 충분한 지지를 확보하는데 실패하여 계류상태로 회기가 끝났다. 올해는 발의 시점도 빨랐으며, 그 어느 때보다 빠른 속도로 초당적인 공동발의자를 확보해 나가고 있다"며 최근 진전상황에 고무되었다고 전했다.

송국장은 "실제 올해 법안에는 하원 프리덤 코커스 의장부터, 연방의회 진보 코커스 공동의장까지 정치적 스펙트럼 내 모든 위치에서 지지를 선언하는 의원들이 나타나고 있다"고 덧붙였다.

2019년 11월 13일 기준, 하원 법안에는 공화당 의원 16명, 민주당 의원 15명 등의 공동발의자가 지지를 표했다. 이날 행사에는 또한 그레이스 맨(민주, 뉴욕)의원과 길 시스네로스(민주, 캘리포니아)의원이 참석본인들의 지지배경을 전했다.

bostonkorean@hotmail.com

"2019년 입양인 시민권 법안" 요약: 2019년 입양인 시민권 법안 (H.R. 2731 / S. 1554)

"입양인 시민권 법안" (Adoptee Citizenship Act)이 2016년부터 매 회기 발의되어, 소아 시민권 법 제정 당시 성인이 된 해외출신 입양인들에게 "자동적이고 소급적"인 (automatically and retroactively) 시민권 부여를 목적으로 함.

법안 적용 요건은 연령제한 외에는 소아 시민권 법과 같으며, 추가로 입양 당시 합법적인 절차로 입국해야 한다는 조항이 있음.

또한 2019년 법안은 적용 대상에 현재 미국 내에 거주하지 않는 해외출생 미국입양인 (추방입양인 포함

)들도 포함. (2016년 법안에는 제외) 해당 법안 (H.R. 2731)은 하원에서 2019년 5월 14일 아담 스미스 (민주, 워싱턴-9) 의원이 발의 (랍 우달 의원 공동발의)하여, 2019년 11월 13일 현재 민주당 의원 15명, 공화당 의원 16명의 Co-Sponsor를 확보. (Co-sponsor 총 31명)

상원에서 S.1552 법안이 2019년 5월 21일 로이 블러트 (공화, 미주리) 의원이 발의 (에이미 클로부차 의원 및 수잔 콜린스의원 공동발의)되어, 2019년 11월 13일 현재 민주당 의원 3명, 공화당 의원 1명의 Co-Sponsor를 확보. (Co-Sponsor 총 4명)

한국 고미술품 경매 출품하세요

경매회사 스킨너 2020 미술품 경매품 모집중

(보스톤 = 보스톤코리아) 편집부 = 뉴잉글랜드 최대 규모의 미술품 경매회사 스킨너 (Skinner Auctioneers)가 오는 2020년 3월 20일 아시아미술품 경매를 위해 한국 고미술품 출품 신청을 받고 있다.

한국 고미술품을 소장하고 있으며 경매 출품을 원하는 한인들은 11월 22일까지 스킨너 경매 소속 전문가 김수형씨 (skim@skinnerinc.com)에게 사진을 보내서 판정을 요청할 수 있다. 사진 감정을 통해 경매 가능한 물품으로 판정되면 스킨너 보스톤 사무실에서 직접 감정을 실시한다. 이후 감정가가 정해지고 2020년 3월 경매에 출품이 가능해진다.

일반적으로 경매 낙찰 수수료는 낙찰가 \$1,000 이하는 30%, \$1,001-

10,000 는 20%, \$10,001 이상은 10% 다. 낙찰 여부에 관계없이 연구, 사진 및 온라인 포스팅 경비 \$40이 각 작품 당 지불해야 한다.

지난 9월 14일 진행된 아시아미술품 경매에서 가장 고가로 낙찰된 5개 작품에서 한국미술품 4점이 포함되는 성과를 이룬 만큼 한국미술품의 가치는 나날이 높아지고 있다. 일례로 채용신 초상화(사진)는 \$10,000-20,000 낙찰 예상이었으나 \$79,950에 낙찰되었으며 19세기말 백자 복숭아형 연적은 \$600-\$800 예상이었으나 \$10,455에 낙찰되었다.

보다 자세한 사항은 아시아미술 스페셜리스트 정수형씨 (508-970-3274)에게 할 수 있다.

bostonkorean@hotmail.com

617-739-2888

- 한국, 아시아, 미국내, 유럽, 남미 등
- KE, UA, DL, AA 등 모든 항공사 취급
- 항공권 특별 할인 제공
- 통역, 번역 서비스



유니버스 여행사

대표 최한길

Universe travel services

617-739-2888 / www.usboston.net

공인회계사

정진수

CPA / MBA



개인 및 사업체 세무보고



- ▶ IRS문제 상담 및 해결
- ▶ 사업체 법인 설립과 해체
- ▶ 회계처리 및 감사
- ▶ 경영진단 및 절세 상담
- ▶ 용자 상담 및 재무재표 작성
- ▶ 급여(Payroll)서비스

TEL 781-849-0800, 508-580-3946 (한인전용)
FAX 781-849-0848
220 Forbes Rd., suite 206, Braintree, MA. 02184



공인세무사 김창근

- 개인 및 사업체 세무보고
- 사업체 법인 설립과 해체
- 경영진단 및 절세 상담
- 회계정리



미 연방정부로부터 공인된 세무전문가
Licensed to Practice Before the IRS

TEL: (781)935-4620 FAX: (781)935-4187
165-M New Boston St. Suite 278, Woburn, MA 01801



한인 1.5세로 1976년 메인에 건너온 그는 사람들이 차를 멈춰 구경할 정도로 이색적인 아시안이었다

한인 태정씨 포틀랜드 최초 아시안 시의원

▶▶1면에 이어서

고 한년도 생각하지 않으셨다. 아버지께서 평생 우시는 것을 한 번 봤는데 오늘 두번째로 우셨다. 너무 감동적이다. 이번 선거 출마는 충분한 가치가 있는 일이었다” 고 감동을 감추지 않았다.

2010년 센서스에 따르면 메인의 주도인 포틀랜드시는 66,194명에 거주하고 있으며 85%가 백인, 7.1%가 흑인, 3.5%가 아시안, 3%는 남미계가, 0.5% 미원주민들 순으로 구성됐다. 백인의 인구는 1990년에 무려 96.6%에 달했으나 최근 들어 소수 유색인종들이 증가되면서 다양화되고 있는 추세다. 태정씨의 당선은 이 같은 포틀랜드시의 다양성을 반영한 것으로 볼 수 있다.

정씨는 7살 때인 1976년 한국에서 메인의 포틀랜드로 부모님 그리고 두 형과 함께 이민을 왔다. 정씨는 메인매거진(Main Magazine)과의 인터뷰에서 “당시에 거리를 나가면 자신을 보기 위해 차가 속도를 늦추거나 정지해서 쳐다볼 정도” 였다고 회상했다. 학교에서도 마찬가지로 그는 유일한 아시안이 있을 정도였다.

정씨는 “조금 무서웠지만 아시안이 유일

해서 크게 눈에 띄는 것도 매혹적이었다. 결국 이렇게 주목받다 보니 모든 규칙을 준수하는 사람이 되게 됐다” 고 밝혔다. 그 같은 태도는 성년이 되어서도 바뀌지 않고 항상 규범을 따르려는 경향을 띠게 됐다는 것이다. 그는 “이것이 백인 일색의 사회에서 유색인종으로서 얻은 일종의 학습이었다” 고 털어놨다.

그는 서던메인대학(Southern Maine, 이하 USM)에서 석사학위를 취득했고, 같은 USM에서 MBA를 취득했다. 20여년간 유색인종 및 새 정착자들의 권리를 위해 일해왔다. 어드밴스먼트 오브 콜러드 피플 전국협회(National Association for the Advancement of Colored People), 라틴어 메리칸 시민 연합연맹(League of United Latin American Citizens), 아시안헤리티지 재단(Asian American Heritage Foundation), 포틀랜드학교위원회 임원 및 이사로 일했다.

아이리시계 우크라이나 출신의 소설위키인 수잔과 결혼해 슬하에 두딸을 두고 있다.

editor@bostonkorea.com



2018년 연말파티에서 1950년대부터 2010년대 학번까지 다양한 연배의 선후배들이 한자리에 모인 모습이다

서울대 동창회, 동문과 가족 연말 파티 개최

12월 14일 11시 Dadham Hilton Hotel에서

(보스톤 = 보스톤코리아) 편집부 = 뉴잉글랜드 서울대학교 동창회(회장 이강원)는 12월 14일 토요일 오전 11시에 데드햄(Dedham) 힐튼호텔에서 동문과 가족들을 초대하는 연말파티 행사를 갖는다.

이번 파티에는 특별 프로그램, 작은 음악회, 래플 경품 등이 준비되어 있다. 특히 신입 동문 및 차세대 동문들의 참가를 독려하기 위해 35세 이하 동문 및 가족은 참가비를 면제하고 이와 더불어 베이비시팅도 제공한다.

특별 프로그램으로 워싱턴지역의 자유여행가 곽노은씨를 초빙, 안전하고 경제적인 유럽여행 비결, 오랫동안 유럽의 도시를 구석구석 돌아본 경험에 의한, 역사, 문화, 건축, 미술과 음악을 찾아가는 Know-How를 공개한다. 지난 수년 동안 곽노은씨 부부의 유럽세미나는 항상 성황을 이루었고 한국일보와 중앙일보에 자주

기사화 되었었다.

작은 음악회에서는 소프라노 박나래 동문(08)과 뉴욕에서 거주하는 동기 최예슬 동문은 캐롤, 뮤지컬 등의 듀엣 연주와 Sing along 으로 흥을 더해줄 것이며 이어서 TV, ipad 등의 푸짐한 상품을 경품 추첨으로 나누는 시간도 가질 예정이다.

참가비는 일인당 \$80이며 부부는 \$150이다. 음식주문과 베이비시터 예약관계로 11월 30일까지 401-874-2695 또는 동창회 홈페이지 <https://sites.google.com/site/snuane/>에서 RSVP해야 한다. 문의는 snuaane@gmail.com에 할 수 있다.

〈파티 일정〉

날짜: 12월 14일 (토) 오전 11시
장소: Dedham 소재 Hilton Hotel
25 Allied Drive., Dedham, MA 02026

bostonkorean@hotmail.com

Kim Law Offices, L.L.C.

성심을 다해 변호하겠습니다

김연진 변호사
Yeon J. Kim, Esq.

주요 경력

- 前미연방 이민국 심사관
Boston지사 에서 만여건의 영주권 시민권 심사
- 前 미연방 세관 특별수사관
NY지부 연방 범죄 관련 직접 수사
- 前 미국 육군 심문관

업무분야

이민법 / 상법
형사법 / 가정법

Tel: (781)932-0400 Fax: (781)932-0403
3 Baldwin Green Common, Suite 210 Woburn, MA 01801

Attorney at Law

장우석 변호사

파산보호, 콜렉션 방어, 채무 조정
신용점수 분쟁 및 조정
교통사고 상해, 이민법
법인 사업체 등록, 정관, Bylaws, TIN
부동산/비즈니스 P&S 및 Closing
민/형사 소송

파산보호신청 의뢰인에게 드리는 기본 서비스

프리미엄 크레딧 리포트
크레딧 어슈런스 리포트 모니터링 서비스(1년)

*익스페리언, 트랜스 유니언, 에퀴팩스 및 공공기록, 저당 및 판결결과 조사, 추가로, 현 점수 및 경리이후 예상 신용점수도 함께 제공
*Data Provided by CIN LEGAL Data Services. Additional fee may apply.

장우석 변호사 매사추세츠 및 뉴욕 주 라이선스
CHANG & ASSOCIATES, P.C.
781.712.1706 FAX: 781.712.2066
changlaw781@gmail.com
67 South Bedford Street, Suite 400 West, Burlington, MA 01803

Michelle Han CPA **한미선**
공인회계사

Master of Science in Taxation

**IRS, MA DOR 와의 세금 문제 해결
사업체 세무보고 및 회계/경영 자문**

- 회사의 설립 및 해체/ 회계처리/회계 감사
- QuickBooks Set-up - 비즈니스의 성격 및 구조에 맞는 기본설치 및 운영상담
- Payroll 서비스 및 고용주의 세금납세 대행

개인 세무 보고

- 해외 소득, 임대소득, 주식 등 투자,
Self-employed 사업자, 자산 처분, Clergy, Military, FI,
J1 Visa holders - 한국과의 Tax Treaty 하에 있는 분 등

각종 세금 공제 및 절세를 위한 세무 상담

Tel: 617-792-2355 Fax: 617-849-5852
E-mail : michellehan.cpa@gmail.com
www.mhancpa.com
Cambridge: 125 Cambridge Park Dr, Ste301
Cambridge MA 02140
Woburn: 76 Winn St. 1F Woburn MA 01801

산타가 있는 마을로 향하는 폴라 익스프레스

(보스톤 = 보스톤코리아) 정선경 기자 = 산타는 정말 있는 걸까? 어린 시절 누구나 한 번쯤은 진지하게 고민했을 문제이다. 산타가 있는지 궁금해하는 자녀에게 애매 모호한 대답 대신 함께 산타클로스 가 있는 북극으로 떠나는 증기 기관차인 폴라 익스프레스 타보는 것은 어떨까. 아늑한 기차에 탑승하여 코코아와 쿠키를 먹고 산타와 엘프들이 나눠주는 빛나는 은색 종을 흔들며 캐럴을 부르는 경험은 추운 겨울 한켠에 달콤한 기억을 심어줄 것이다. 어쩌면 크리스 반 알스버그의 소설에 등장하는 소년처럼 어른이 되어서도 어린 시절 산타가 준 은종 소리를 듣게 될지도 모른다.

보스톤 과학 박물관 4D 폴라 익스프레스

보스톤 과학 박물관에서 폴라 익스프레스를 4D로 체험할 수 있다. 진한 초콜릿 향이 가득한 증기 기관차가 산을 오르고 미끄러져 내리는 동안 녹은 눈송이가 얼굴을 간질인다. 기차는 15분 동안 운행되며 2살 이상 탑승할 수 있다. 이용료는 10불이며 박물관 이용객에 한하여 탑승할 수 있다.

Museum of Science, 1 Science Park, Boston, MA

크리스마스 마을로 향하는 케이프코드 센트럴 기차

케이프코드 센트럴 철도는 크



토마스 기차마을이 있는 에다빌 테마파크는 크리스마스 시즌 동안 천이백만 개의 전구로 장식된다

리스마스 마을로 향하는 기차를 운행한다. 기차가 승강장을 떠나 는 순간부터 파티가 시작된다. 음악이 연주되고 엘프들이 통로에서 춤을 추는 동안 쿠키와 핫초콜릿이 제공된다. 반짝이는 전구들로 한껏 장식된 마을이 차창 밖으로 보이면 크리스마스 마을에 도착한 것이다. 산타가 주는 특별한 선물도 마련되어 있다. 11월 29일부터 12월 23일까지 주말 동안 운영되며 1인당 34불이다. 2살 미만은 무료로 탑승 할 수 있다.

Cape Cod Central Railroad Depot, 70 Main Street, Buzzards Bay, MA, www.capetrain.com

줄리 징글 익스프레스

우번에서 타는 줄리 징글 익스프레스의 탑승일은 12월 15일로 70분 동안 운행되는 완행기차이다. 기차는 보스톤으로 향하며 잠깐 정차한 후 다시 우번의 역으로 돌아온다. 기차는 4번 정오, 2pm, 4pm, 6pm에 출발하며 1인당 37불이다. 전연령 탑승 할 수 있다.

The Jolly Jingle Express, Anderson RTC Station, Commerce Way and Atlantic Avenue, Woburn, MA

노스폴 익스프레스

12월 7일 뉴버리포트에서 출발하는 북극행 기차는 70분 동안 운

영된다. 기차가 북극을 향해 이동하는 동안 크리스마스 스토리 타임이 진행되며 따뜻한 코코아와 과자가 제공된다. 산타에게 편지 쓰기, 게임하기, 캐롤 부르기 등을 신나는 활동도 마련되어 있다. 2살에서 8살까지 탑승 가능한 기차는 하루 5번, 11:35am, 1:15pm, 3:15pm, 5:30pm, 7:30pm에 출발하며 1인당 40불이다.

MBTA Commuter Rail Station, 25 Boston Way, Newburyport, MA, icsnorthpoleexpress.com

에다빌 익스프레스
토마스 기차마을이 있는 에다

빌 테마파크는 크리스마스 시즌 동안 천이백만 개의 전구로 장식된다. 춤추는 엘프와 초콜릿 우유, 후드 에그노그가 제공되는 기차는 45분 동안 아름다운 마을을 돌며 산타가 있는 곳에 데려다준다. 11월 21일과 12월 5, 6, 12, 13, 17, 18, 19, 20에 운행되며 하루 두 번, 오후 5시와 6시에 출발한다. 이용료는 49불로 테마파크 내의 모든 시설과 놀이기구가 포함되어 있다. 2살 미만은 무료이다.

Edaville, 5 Pine Street, Carver, MA 02330, www.edaville.com

sun@bostonkorea.com

Prescott & Son Insurance
Insurance Producer Moon Hang Lee
한인 보험 대리인 이문향

“보상 내용과 크기는”
적절하고 안전하게
보험료는 저렴하게

사업체 보험
Workers Comp.
개인 자동차 보험
상업용 자동차 보험
집 보험
건물보험

Tel: 781.325.3406
Office: 781.322.2350
Fax: 781.322.3093
mleeins@gmail.com | mlee@prescottandson.com

업무 시간
월-금: 오전 10시-오후 4시
토, 일요일, 공휴일: Closed

뉴잉글랜드 한국학교
www.ksneusa.org

1975년 개교 · 뉴잉글랜드 최대 규모 · 최고수준의 한국학교
한글교육 · 음악 · 미술 · 역사부문 교사 모집 & 등록 문의
수업시간: 토요일 9:30~2:00 (아침일찍반: 8:30~9:25)

(508)523-5389 ksneusa@verizon.net
Koreanschool.ne@gmail.com
C/o Oak Hill Middle School
130 Wheeler Rd., Newton, MA 02459

뉴타운 플러밍

PLUMBING
HEATING
AIR CONDITIONER

Repair & Service, Renovations & Installations
Plumbing repairs, Gas servicing
Hot water tank & boiler
Sink, Toilets, Faucets, Water leaks, Disposal

MA Licensed
책임 보험 가입

617.543.8106

저렴한 금액으로 집앞까지
보스톤과 뉴욕 간 라이드 서비스

2인 여행시
1인당 \$65로 할인
프로모션 코드:
BOKOREA

원하시는 장소에서 픽업 및 드랍오프
최신 메르세데스 벤츠 밴으로 편안한 여행
WIFI, 테이블, 사물함, 안락한 의자, 전기콘센트, 독서등 등이 완비
프로모션 등 자세한 사항은 아래의 웹사이트를 방문해 주세요

1 833 743 7746
www.gosherpa.net

총영사관 2019 한국전참전용사 감사 오찬 개최

올해 참석자 240여명, 작년보다 대폭 늘어

(보스톤 = 보스톤코리아) 장명술 기자 = 주보스톤 총영사관은 한국전 참전용사 감사 오찬을 웨라톤 프레밍햄호텔에서 11월 14일 목요일 개최했다. 한국전 69주년을 맞는 2019년 감사오찬에는 작년에 비해 100여명 증가한 240명의 참전용사들이 참여해 오찬을 즐기며 옛 전우들과 담소를 나눴다.

김용현 총영사는 환영사를 통해 “연례 감사오찬에서 한국전 참전용사 모든 분을 만나 배서 영광이다. 지난해와 같은 장소에서 여러분 모두를 다시 만나서 더욱 기쁘다”고 말하고 “참석한 한인사회 지도자들에게도 감사를 전한다”고 밝혔다. 그는 또 한국을 대표해서 한국전 참전용사들의 희생과 유업에 대해 감사하고 추모한다고 덧붙였다.

김 총영사는 평화의 사도 메달을 전달, 감사오찬 등 여러 기념식 등과 더불어 한국방문프로그램도 실시하고 있다고 밝혔다. 김 총영사는 16개 참전국에서 650명이 방문했고 이 중 절반 이상이 미국의 방문객이라며 한국전 참전용사들이 이 프로그램에 참여하기를 권장했다.

김 총영사는 또한 “여러 가지 측면에서 한국전은 잊혀진 전쟁이라기 보다는 현재 진행형이라며 현재의 휴전협정이 완전한 종전으로 바뀌어야 한다”고 밝히고 “여러분

은 모두가 통일되어 번영하는 한국을 보기 원할 것이라며 남북의 군사적 긴장 없이 통일하는 것이 한국, 미국정부가 현재 이루려 하는 일”이라고 강조했다. 김 총영사는 이와 더불어 남북 및 북미 정상회담 등에 대해 소개하고 역사적인 기회를 놓치지 않도록 참전용사들의 지지를 당부했다.

보훈청 프랜시스 유레나 장관은 “미국이 많은 전쟁에 참여했지만 한국만이 유일하게 국가적인 협력을 통해 우리의 희생을 인정하고, 한국의 성공이 미국과 16개 연합국의 덕분이라며 감사하고, 외교관을 내보내 우리의 참전용사들을 격려한 것에 감사한다”고 밝혔다.

존 톰슨 한국전 참전용사 매사추세츠 지부 회장과 앨버트 맥카시 매사추세츠 한국전참전용사회 회장이 한국과 미국의 동맹의 중요성을 강조했다.

이날 행사에는 한국전참전용사회 강경신 회장(93, 앤도버 거주)과 김태혁(89, 셸럼 거주), 박상근(88)씨 3명의 한인 한국전참전용사가 참여했다. 한인사회에서는 장우석 한인회장과 박찬모 사무총장, 이상원 부회장, 한선우 평통회장 및 이현경 평통부회장, 남일 재미한국학교협의회 NE회장, 김유경 보스톤한미 예술협회 이사 등이 참여했다

editor@bostonkorea.com



11월 14일 프레밍햄 웨라톤 호텔에서 열린 참전용사 감사 오찬, 올해는 참가자 수가 240명이었다



애국가가 연주되자 거수경례를 하고 있는 참전용사들의 모습이 보인다. 맨 앞은 참전용사 김태혁씨로 자신의 에세이를 영어로 적었으며 이산가족들과 나누고 싶다는 의견을 밝혔다



참전용사들과 반갑게 인사를 나누고 있는 김용현 총영사 내외. 오른쪽 서로 인사를 나누고 있는 참전용사들





손영권 치과

youngdentistrypc.com

진료 과목

- 일반 치과
- 크라운
- 임플란트
- 잇몸 치료
- Invisalign
- Sleep Apnea

보험

- Delta Dental Premier,
- Blue Cross Blue Shield
- Indemnity Plan

좋은 치과, 좋은 치아



Young K Son, DMD 978.459.0594

674 Rogers St. Lowell, Massachusetts 01852



DRAIN & PLUMBING

막힌 곳을 **확** 뚫어드립니다



부엌, 목욕탕 리모델링 전문

WATER HEATER, BOILER
HEATING, FAUCET

www.massdrain.com | massdrain@gmail.com

617.645.6146



가족 물리치료 병원

GB Family Physical Therapy

매사추세츠 최초
REDCORD식 치료법 도입

진료분야

목, 허리 통증, 디스크

어깨, 팔, 무릎, 다리 및 각종 운동 후 통증

척추 측만증 및 자세교정



교통사고/직장상해 보험, 유학생/여행자 보험,
메디케어 외 정부보험 및 미국보험

대표: 781-365-1876 한국어 781-365-1867

83 Cambridge St. Suite 2B Burlington, MA 01803

www.gbfamilypt.com

드벌 패트릭 전 주지사 2020 대선 출마 고심

민주당 후보 불확실성 큰 이유 블룸버그 전 뉴욕 시장도 출마설

(보스톤=보스톤코리아) 정성일 기자 = 드벌 패트릭 전 매사추세츠 주 지사가 2020년 대통령 선거 출마를 고심 중인 것으로 알려졌다. 2020년 대통령 선거 출마를 준비하기에는 시기적으로 늦은 편이지만 민주당 대통령 후보군의 불확실성 때문에 패트릭 전 주지사가 대통령 출마를 고려하고 있다는 것이다.

버락 오바마 전 대통령과도 가까운 친구 사이로 알려져 있는 패트릭 전 주지사는 이미 올해 초에 2020년 대통령 선거에 나올 생각이 없다는 입장을 공개적으로 밝혔다. 그러나 패트릭 전 주지사가 대통령 선거 불출마 의사를 밝힌 이후에도 민주당 지도부와 민주당 지지자들은 선거 캠페인과 관련하여 패트릭 전 주지사와의 끊임없이 접촉을 해왔다.

특히 올해 여름에 패트릭 전 주지사의 친구와 지지자들을 중심으로 대통령 선거 캠프를 꾸리자는 논의가 있었으나 현실화되지 않았다. 그러나 최근 들어 선거 출마에 대한 논의가 더욱 깊어지고 있다고 패트릭 전 주지사의 최측근이 전했다.

패트릭 전 주지사는 아직 대통령 선거 출마 여부를 최종 결정 짓지는 않은 상태다. 그러나 일부 주에서 민주당 경선 마감 날짜가 얼마 남지 않았기 때문에 패트릭 전 주지사는 대선 출마 여부를 빠르게 결정 지을 것으로 예상된다. 아이오와 주 민주당 전당 대회까지는 불과 3개월이 채 남지 않았다.

뒤늦게 대선 출마 여부에 대한 소

식이 흘러 나오는 인물은 패트릭 전 주지사가 두 번째이다. 뉴욕 시장을 지냈던 마이클 블룸버그 역시 최근 들어 2020년 대통령 선거에 출마할 것이라는 뉴스가 전해지고 있다. 블룸버그 전 시장은 수일 내로 최종 결정을 할 것이라고 알려졌다.

패트릭 전 주지사와 블룸버그 전 시장 등 민주당 유력 인사들의 대통령 출마 소식이 전해지는 것은 현재 민주당 대통령 후보들이 도널드 트럼프 현 대통령과 맞붙어 이길 수 있을 것이라는 확신이 없기 때문이다.

jsi@bostonkorea.com



프렌들리 아이스크림의 제조와 소매 유통을 해왔던 딘 푸드(Dean Foods)가 지난 12일 파산을 신청했다

프렌들리 생산 및 유통 회사 파산


(보스톤=보스톤코리아) 정성일 기자 = 프렌들리 아이스크림의 제조와 소매 유통을 해왔던 딘 푸드(Dean Foods)가 지난 12일 파산을 신청했다. 딘 푸드는 프렌들리 아이스크림을 포함한 모든 자산을 매각할 예정이라고 밝혔다.

딘 푸드는 프렌들리 아이스크림의 제조와 유통에 대한 권리 및 생산 시설 등을 지난 2016년에 1억 5,500만 달러를 주고 매입했다. 한때 미국 내 소매 우유의 최대 공급자였던 딘 푸드는 최근 몇 년 사이 미국인들의 우유 소비량이 줄어들면서 큰 타격을 받

았다. 또한 소매 업계의 거인인 월마트에서 자체적으로 우유 생산 시설을 건설하고 자사의 브랜드로 우유와 유제품을 공급하면서 딘 푸드는 매출이 급격하게 하락하게 되었다.

파산 신청으로 현재 거래가 중단되어 있는 딘 푸드의 주식은 지난 11일 주당 80센트에 거래가 마감되었다. 1년 전에 비해 79% 가치가 감소했으며, 같은 기간 동안 S&P 500 지수는 23%가 상승했다.


jsi@bostonkorea.com



NAMU · 나무컴퍼니

“ 국제기능올림픽 목재분야 금메달리스트 ”
대통령 훈장 수훈 / 15년 이상의 경력

- 주방, 욕실 리모델링
- 하우스, 커머셜 레노베이션
- 바닥, 데크, 원목가구



견적부터 마무리까지 확실하게 책임지고
양심적으로 프로젝트를 진행합니다.

info@namuma.com / 617-775-4771
www.namuma.com
58 Pulaski St, Peabody, MA 01960



축 개업 25주년

태양자동차

Body & Repair / States Inspection

모든 차량 정비 서비스
유럽, 미국
일본, 한국

리페어 워크/바디 워크

사고가 난 차를 원상 복구해 드립니다.
인슈어런스 바디워크 합니다.





노스이스턴대학 자동차 손상평가 자격증



재단장 및 마감 자격증



프레온 가스 취급 자격증

617.868.2500, 617.868.2600

48 NEW ST. CAMBRIDGE, MA 02138

Harvard Sq. 5 min / Lexington 10 min / Newton 20 min
E mail: sunautobody@yahoo.com

제21대 국회의원 재외선거
21st National Assembly Overseas Voting

중앙선거관리위원회
NATIONAL ELECTION COMMISSION

세계 속의 한국인,
나는 **대한민국 유권자**입니다.

Koreans around the world: You are a South Korean voter.

신고·신청기간 | 2020. 2. 15. 까지
Application or Registration Period | By 2020. 2. 15.

투표기간 | 2020. 4. 1. ~ 4. 6.
(기간 중 공관별로 기간을 달리 정할 수 있음)
Voting Period | 2020. 4. 1. - 4. 6. (the voting period may vary by government office)



신고·신청 방법
Method for Application or Registration

- 인터넷 이용 (ova.nec.go.kr)
On the internet (ova.nec.go.kr)
- 공관방문 / 순회접수
Visiting the official government office / mobile booths
- 우편 이용 / 전자우편(e-mail) 이용
Through post / email

투표기간 | 2020. 4. 1. ~ 4. 6. (기간 중 6일 이내)
Voting Period | 2020. 4. 1. - 4. 6. (Duration of 6 days)

신고·신청은 인터넷으로 간편하고 빠르게!
Apply and register quickly and easily on the internet!

* 자세한 내용은 중앙선거관리위원회 재외선거 홈페이지 (ok.nec.go.kr) 또는 외교부 홈페이지(mofa.go.kr) 참고
Refer to the National Election Commission Overseas Voting (ok.nec.go.kr) or the Ministry of Foreign Affairs (mofa.go.kr) websites for details and further information

직전 선거의 재외선거인명부에 올라 있는 사람은 별도의 재외선거인 등록신청을 하지 않아도 재외투표에 참여할 수 있습니다. 다만, 2회(2016년 대선, 2017년 대선) 이상 계속하여 재외투표에 참여하지 않은 경우 재외선거인 영구명부에서 삭제됩니다.

Those who are on the overseas voting list for the previous election may participate in overseas voting without additional registration. However, individuals who have not participated in overseas voting two consecutive times or more (2016 National Assembly Election and 2017 Presidential Election) will be deleted from the permanent list.

Dedicated to Your Health

Icon Dental

아이콘덴탈
Ultimate Smile

Quality Dental Care

렉싱턴과 콩코드에 편리하게 위치한 아이콘 덴탈은 여러분과 가족 모두에게 적합한 맞춤형 치료 계획을 통해 미용치과, 성인 및 소아 치열교정 및 최신 임플란트 시술에 이르기까지 모든 분야의 치과 진료를 제공하고 있습니다. 최신 기자재와 진료기술 그리고 편안하며 현대적인 진료실에서 친절한 스태프와 함께 양질의 치과 진료를 제공하기 위해 최선의 노력을 다하고 있습니다.

대표원장 치의학박사 **안형준**

57 Bedford St. Suite 220, Lexington MA 02420
전화 781-861-8978

97 Lowell Rd. Suite A8, Concord MA 01742
전화 978-369-0254

이메일 info@icodentallexington.com
www.icodentallexington.com

Dr. 차 영 주
치과 일반의
Dr. James Kim
치과 일반의
Dr. Larisa Turkenich
치과 일반의
Dr. Charles Braga
임플란트 및 잇몸 수술 전문의
Dr. 오 동 현
교정 전문의

미래를 생각한다면
지금부터 제대로 준비하자!

집장만
패밀리 프로텍션
모든걸 한번에!!

걱정만 준비하는 상담
주택용자

모기지 리파이낸스 의료보험
생명보험 동상대출 나의노후? 케쉬아웃 리파이낸스

연금보험
모기지 프로텍션 보험 최적화 사고보험

모기지 & 종합보험
마이클 리 컨설팅

michael.lee@fairwaymc.com
mtgwithmike@gmail.com
978.314.8818

2 Adams Place, Suite 410 Quincy, MA 02169



매사추세츠 주의 운전면허증은 성별을 선택할 수 있는 옵션이 남성(male), 여성(female), 그리고 남성도 여성도 아닌 성별(non-binary), 3가지로 나뉘게 된다

운전면허증에 성별 중립적인 옵션 가능

남성도 여성도 아닌 성별 선택 이미 다른 14개 주에서 시행 중

(보스톤=보스톤코리아) 정성일 기자 = 이제부터 매사추세츠 주민들은 운전면허증의 성별란에서 남성과 여성이 아닌 다른 옵션을 선택할 수 있게 된다. 이런 변화는 차량등록국(RMV)의 시스템이 업그레이드된 후 지난 12일부터 가능해졌다.

찰리 베이커 행정부는 차량등록국의 시스템이 지난 주말에 업그레이드 되었다며 차량등록국의 시스템이 3가지 성별을 인식할 수 있게 되었다고 밝혔다. 따라서 매사추세츠 주의 운전면허증은 성별을 선택할 수 있는 옵션이 남성(male), 여

성(female), 그리고 남성도 여성도 아닌 성별(non-binary), 3가지로 나뉘게 된다.

3번째 성별 옵션은 앞으로 신규 발행되거나 기존 면허증을 갱신하여 새로 발행하게 되는 모든 운전면허증에 적용된다. 매사추세츠 주에서 이 같은 정책을 시행하기 전에 이미 워싱턴DC와 14개 주에서 운전면허증에 성별 중립적인 옵션을 선택할 수 있도록 하고 있다.

마조리 데커 주 하원의원(민주, 캄브리지)은 매사추세츠 주 교통부의 새로운 정책을 환영한다며 “굉장한 소식이다. 앞으로 주 정부의

모든 서류에 똑같은 변화가 있기를 바란다. 이는 그리 어려운 일이 아니다” 라고 말했다. 데커 하원의원은 매사추세츠 주가 관리하고 감사를 진행하는 모든 서류에서 성별 중립적인 옵션을 선택할 수 있도록 하는 법안을 추진 중이다.

카렌 스피라 주 상원의원(민주, 애쉬랜드)은 성명을 통해 “이 법안을 통해 매사추세츠 주의 주민들이 혜택을 받을 것이라고 믿는다. 행정부에서 성별 중립적인 옵션을 운전면허증에서 사용할 수 있도록 한 것을 보게 되어 아주 기분이 좋다” 며 “사람들이 자신의 정체성에 대해 분명히 밝힐 수 있게 해준 중요한 진전이다” 라고 말했다.

jsi@bostonkorea.com



보스톤 연방 법원에서 유죄를 선고 받은 이고르 드보르스키 미국 대입시험 전 관리자

입시스캔들' 시험 부정행위 눈감아준 대입시험 전 관리인 유죄 인정

"1명당 1만달러 받고 대리 시험 등 허용"

(서울=뉴스1) 김서연 기자 = 미국 사회를 뒤흔든 대학입시 스캔들에서 미국 대입시험(SAT/ACT) 전 관리자가 유죄를 인정했다.

NBC뉴스는 시험 관리자였던 이고르 드보르스키(53)가 13일(현지시간) 보스톤 연방법원에서 돈을 받고 부정행위를 허용한 자신의 혐의에 대해 유죄를 인정했다고 보도했다.

그는 로스앤젤레스(LA) 학교에서 치러진 시험에서 학생 1명당 1만달러(약 1170만원)를 받은 뒤 하버드대 출신인 마크 리델이 대리 시험을 치르거나 학생들이 리델이 제공한 답안지를 교체할 수 있도록 허용한 것으로 알려졌다.

검찰은 드보르스키가 학생 20명으로부터 약 20만달러를 받았

다고 말했다. 이 뇌물은 부정입시 총괄 설계자인 입시 컨설턴트 윌리엄 릭 싱어가 지불했다고 한다.

드보르스키가 재판에서 유죄 판결을 받았다면 징역 20년형을 받았겠지만, 검찰은 연방 판사에게 징역 2년을 구형할 예정이라고 NBC보스톤은 설명했다.

지난 3월 미 연방검찰은 대학 입학성적을 조작하고 대학에 뇌물을 넘는 방식으로 미국 명문대학에 부정 입학한 혐의로 학부모, 입시 브로커, 대학 관계자 등 50여명을 기소했다고 밝혔다.

학부모와 브로커 사이 오간 뇌물만 2500만달러(약 292억 5500만원)가 넘는 것으로 파악된다. 이들 중 다수는 유죄를 인정했다. sy@news1.kr

드림 케이터링 DREAM CATERING

신선한 재료를 엄선한 정통 일식, 한식 및 중식
지금 경험하세요!



MR SUSHI, TD GARDEN 보스톤 셀틱스 VIP룸 일식, 신신마트, SUSHI YA 등에서 일하시는 20년 이상의 파트별 전문 요리사들이 일식, 한식, 중식을 예산에 맞게 정성을 다하여 준비해 드립니다. 매사추세츠 주의 엄격한 위생관리를 받는 정식 등록된 업체로서, 현재 보스톤 커플리에 위치한 THE COLONNADE BOSTON HOTEL을 비롯하여 HARVARD CLUB, WINCHESTER COUNTRY CLUB 외에도 소규모 회사파티, 학교, 학원, 각종 한인들 단체모임에 2001년부터 음식을 제공하고 있습니다.

문의전화: 781.308.2073(줄리 안)

SINCE 1987

MR. SUSHI
ARLINGTON

은행까지 손뻐는 구글, 시티그룹과 손잡고 계좌서비스

구글 "당좌계좌 발행"...'캐시' 프로젝트 일환

美의회선 "IT 기업 빨리 규제해야"

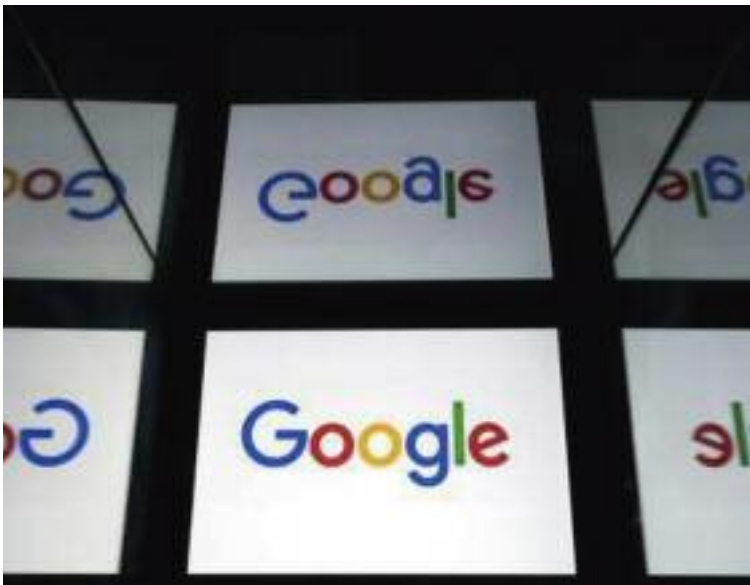
(서울=뉴스1) 한상희 기자 = 세계 최대 인터넷 기업 구글이 은행업 계로까지 손길을 뻗치고 있다. 구글이 시티그룹과 손잡고 수표나 어음 발행이 가능한 당좌예금 계좌(checking accounts) 서비스를 시작한다고 CNBC가 13일(현지시간) 보도했다.

구글이 이전에도 신용카드와 결제 플랫폼을 제공한 적은 있지만, 계좌를 직접 발행하는 것은 이번이 처음이다.

구글 대변인은 이날 성명을 통해 "구글은 미국 은행 및 전국신용조합 감독청(NCUA)과 제휴할 계획"이라며 "구글페이를 통해 스마트 체크 계좌를 제공하고, 고객이 연방예금 보험공사(FDIC)나 NCUA 보험 계좌에 돈을 보관하면서 이익을 얻을 수 있는 방안을 모색하고 있다"고 밝혔다.

암호명 '캐시'로 알려진 이 프로젝트는 구글의 이름 대신 금융기관의 이름을 붙여 출시될 예정이다. 다만 이 계좌에 수수료를 부과하지는 아직 확정되지 않았다.

시저 센쿠타 구글 부사장은 "더 많은 사람들이 온라인에서 디지털 방식으로 일할 수 있도록 도울 수 있다면 인터넷에도 좋고 우리에게도 좋다"고 밝혔다. 고객 개인정보 유출 우려와 관련해서는 "구글은 고객 정보를 팔 의도가 없다"고 일축했다.



세계 최대 인터넷 그룹 구글이 은행업계로 손을 뻗자 의회는 우려의 목소리를 내고 있다

CNBC는 "지금까지 있었던 대형 정보기술(IT) 기업들의 소비자 은행 업무 진출 중 가장 대담한 행보"라며 "수억명의 소비자들로 무장한 구글이나 아마존 같은 빅테크들이 은행에 큰 위협이 될 수 있다"고 전망했다.

최근 들어 금융 사업에 진출하는 대형 IT기업이 눈에 띄게 늘고 있다. 아마존은 지난해 JP모간체이스와 은행계좌를 놓고 협상을 벌인 것으로 알려졌다. 애플은 울려를 골드만 삭스와 함께 아이폰 사용자를 대상으로 신용카드를 출시했다.

우버 역시 지난달 금융 서비스를 총괄한 '우버 머니'를 신설했고, 페이스북은 12일 소셜네트워크서비스(SNS)와 메신저 프로그램에서

두루 사용할 수 있는 새 결제 시스템을 발표했다.

이에 미 의회에서는 IT 기업을 규제해야 한다는 목소리가 높아지고 있다.

마크 워너(민주·버지니아) 상원 의원은 이날 CNBC '스쿼크 박스'에 출연해 "(페이스북 암호화폐인) 리브라가 됐든, 구글이든 거대 기술 플랫폼들이 규제가 생기기 전에 분야에 진입하는 게 우려스럽다"는 입장을 밝혔다.

그는 "일단 거대 기업들이 진입하면 그 능력을 빼앗는 것은 사실상 불가능하다"면서 IT기업 규제법 마련이 시급하다고 주장했다.

angela0204@news1.kr



넷플릭스에 도전장 내민 디즈니+, 출시 첫날 '1천만명 가입'

할인가 프로모션 · 무료 혜택 등도 포함 디즈니 주가 7.3% 급등...사상 최고치

(서울=뉴스1) 권영미 기자 = 월트디즈니가 온라인 동영상 서비스(OTT) 강자인 넷플릭스에 도전장을 내밀며 출시한 '디즈니플러스(+)'가 출시 첫날에만 가입자 100만명을 확보했다고 월스트리트저널(WSJ) 등이 13일(현지시간) 보도했다.

이 소식에 디즈니 주가는 7.3% 오르며 사상 최고가를 기록했다. 디즈니 주가는 올해에만 35% 이상 상승했다.

넷플릭스는 미국내 가입자 6100만명과 해외 9800만명의 구독자를 보유하고 있다. 디즈니+는 현재까지는 미국과 캐나다, 네덜란드에서만 서비스가 제공되지만 향후 몇달 내로 더 많은 나라로 서비스를 확대할 예정이다. 기존의 아마존닷컴, CBS, 디즈니가 소유한 훌루까지 온라인 동영상 사업을 하고 있어 이 분야는 경쟁이 매우 치열하다.

애플은 최근 월 4.99달러로 디즈니+보다 훨씬 저렴한 애플 TV+를 출시했다. AT&T의 'HBO 맥스

(Max)', 컴캐스트의 '피코크'도 내년 출시될 예정이다. 하지만 디즈니 측은 투자자들에게 디즈니+가 오는 2024년까지 6000만~9000만 명의 가입자를 갖게 될 것이며 이 정도가 되면 수익을 얻을 수 있을 것이라고 말했다.

디즈니+는 스타워즈 에피소드의 하나인 '만달로리안', '하이스쿨 뮤지컬 리부트' 등의 오리지널 쇼와 '밤비'와 같은 애니메이션 고전 작품 등에 기대를 걸고 있다. 디즈니+가 제공하는 작품들은 약 500편의 영화와 750편의 TV에피소드다

월트디즈니 측은 디즈니+의 무료 가입자가 몇명인지 밝히지 않아 1000만 가입자 중 얼마나 유효한 가입자인지 불분명하다. WSJ에 따르면 가장 인기있는 구독 프로모션은 3년에 141달러 패키지였는데, 이는 한달에 4달러도 안되는 꼴이다. 또 일부 버라이즌 고객에게 1년간 디즈니+ 무료 서비스 혜택을 제공하기로 한 것 등이 가입자 수 증가에 기여했을 것으로 분석되고 있다.

MARILYN YOHE ACUPUNCTURE
cambridge health associates
www.acupunctureincambridge.com

한의사 배인혜

Sharon Pae, L.Ac, MaOM, Dipl. OM

404.550.1063
sharon@marilnyohe.com
335 Broadway, Cambridge, MA

한차원 높은 의료서비스
휴람 의료관광을 이용해보세요!

휴람 척추관절

관절 질환
퇴행성관절염, 인대파열, 연골손상, 오십견, 회전근개손상, 무지외반증, 족저근막염등등
이 시프론, 워싱턴, 로렌스, 워싱턴, 워싱턴, 워싱턴, 워싱턴

척추 질환
디스크, 협착증, 측만증, 거북목증후군, 골절등등
이 시프론, 워싱턴, 로렌스, 워싱턴, 워싱턴, 워싱턴

www.horam.com

형제 떡집

GRAND RE-OPEN
축재개업

영업 시간
딜리버리: 상황에 따라 결정됨
픽업: 상황에 따라 결정됨
주문: 일주일 내내

CEL: 978.343.6080
CEL: 978.407.9029

210 West Main St. Ayer, MA 01432

뉴잉글랜드 한국학교

www.ksneusa.org

1975년 개교 · 뉴잉글랜드 최대 규모 · 최고수준의 한국학교
한글교육 · 음악 · 미술 · 역사부문 교사 모집 & 등록 문의
수업시간: 토요일 9:30~2:00 (아침일찍반: 8:30~9:25)

(508)523-5389 ksneusa@verizon.net
Koreanschool.ne@gmail.com
C/o Oak Hill Middle School
130 Wheeler Rd., Newton, MA 02459

진술거부 조국 조사 8시간만에 끝, 추가 소환 이어질 듯

장관사퇴 한달만에 피의자 신분 비공개 소환, 조국 전 장관 "혐의 전체 분명히 부인...법정서 시비 가릴것"

(서울=뉴스1) 국종환 기자 = 14일 조국 전 법무부장관(54)을 상대로 한 검찰의 첫 직접조사가 약 8시간만에 종료됐다. 이날 조사는 지난 8월27일 강제수사가 시작된지 79일, 장관직 사퇴로부터는 한 달만에 이뤄진 것이다.

검찰에 따르면 서울중앙지검 반부패2부(부장검사 고희근)는 이날 오전 조 전 장관을 피의자 신분으로 비공개 소환했다.

조 전 장관 조사는 변호인 참여 하에 오전 9시35분 시작됐다. 조서열람까지 마친 시간은 오후 5시30분쯤이다.

조 전 장관은 이날 진술거부권을 행사한 것으로 전해졌다. 이에 따라 검찰 수사엔 차질이 불가피할 전망이다. 검찰 관계자는 "추가 소환 조사가 필요하다"고 짧은 입장을 내놨다.

조 전 장관은 조사 종료 직후 변호인단을 통해 배포한 입장문에서 자신과 관련한 혐의 전체를 부인하며 재판에서 진실을 밝히겠다고 강조했다.

조 전 장관은 "방금 조사를 마치고 나왔다. 전직 법무부장관으로 이런 조사를 받게 돼 참담한 심정"이라며 "아내의 공소장과 언론 등에서 저와 관련해 거론되는 혐의 전체가 사실과 다른 것으로 분명히 부인하는 입장임을 여러 차례 밝혀왔다"고 말했다.

이어 "이런 상황에 일일이 답변하고 해명하는 게 구차하고 불필요하다고 판단했다"며 "오랜 기간 수사

해왔으니 수사팀이 기소여부를 결정하면 법정에서 모든 것에 대해 시비비를 가려 진실을 밝히고자 한다"고 덧붙였다.

윤석열 검찰총장이 지난달 공개 소환을 전면 폐지하며 조 전 장관 소환일정은 사전에 공개되지 않았다. 조 전 장관은 이날 취재진이 대기하던 서울중앙지검 현관이 아닌 지하 통로를 이용해 곧장 조사실로 향한 것으로 전해졌다.

조 전 장관은 지난 11일 구속기소된 정 교수의 공소장에 공범으로 기재되지 않았지만 11차례 등장한다. 검찰은 조 전 장관을 상대로 사모펀드 비리, 자녀 허위 인턴증명서 발급, 증거조작 등 정 교수 혐의에 관여했는지 조사할 것으로 관측돼왔다. 이밖에 부산대 의학전문대학원 장학금 특혜 의혹도 조사대상으로 꼽힌다.

검찰은 정 교수가 더블유에프엠(WFM) 주식을 미공개 정보를 이용해 시세보다 싸게 차명 매입한 사실을 알았는지 여부를 집중 추궁할 것으로 전망됐다. 이 부분을 두고 조 전 장관에게 뇌물 혐의를 적용할 수 있을지에 대한 관심이 높다.

검찰에 따르면 정 교수는 지난해 1~11월 조 전 장관 5촌 조카 조모씨(36·구속기소)로부터 코스닥 WFM의 호재성 미공개 정보를 미리 얻어 이 회사 주식 14만4304주를 7억1260만원에 차명으로 사들인 혐의를 받고 있다. 검찰은 정 교수가 미공개 정보를 이용해 2억7400만원 상당의 시세차익을 얻었다고 파악

조국 전 법무부장관 관련 의혹

자녀 입시 및 장학금	▶ 딸·아들 서울대 법대 공익인권법센터 인턴증명서 허위발급 관여 ▶ 딸 부산대 의학전문대학원 장학금 관련 영향력 행사
사모펀드 투자 관련	▶ 정경심 동양대 교수 차명으로 주식거래 ▶ 정 교수 WFM 주식 미공개 정보 이용 매입·열값 매입 사실 인지 및 영향력 행사
운동학원	▶ 동생 운동학원 채용비리·위장소송 혐의 관여
증거인멸	▶ 정 교수 사모펀드 의혹 관련 증거인멸·위조·은닉교사방조 또는 관여



했다.

정 교수가 시세보다 싸게 WFM 주식을 사들인 혐의는 조 전 장관의 뇌물 혐의와 연결될 수 있다. 영어 교육업체 WFM이 문재인정부 국정과제인 2차전지사업 진출을 시도하는 과정에서 청와대 민정수석이던 조 전 장관의 영향력을 기대하고 주식을 싸게 팔았거나 미공개정보를 넘겼다면 적용할 수 있다는 것이다.

검찰은 정 교수가 지난해 1월 WFM 주식 12만주를 6억원에 매입한 당일 조 전 장관 계좌에서 5000만원이 이체된 정황을 잡고, 조 전 장관 부부의 계좌 거래내역을 살펴보는 등 조 전 장관이 주식 매입을 인지했는지 여부를 확인하는데 수사력을 모아왔다.

검찰은 조 전 장관의 공직자윤리법 위반 여부에 관해서도 조사했을 것으로 보인다. 정 교수는 조 전 장관이 2017년 5월 공직자윤리법상 재산등록 및 백지신타의 의무를 피하려고 단골미용사, SNS 지인, 동생 등 3명의 차명계좌 6개로 주식매매, 선물·ETF 거래 등 금융거래를 한 혐

의를 받는다. 조 전 장관이 정 교수의 차명거래를 알고 관여했다면 책임을 피하기 어렵다.

조 전 장관의 딸 조모씨가 부산대 의학전문대학원 재학 당시 장학금을 지급받은 것에 대한 대가성 여부도 조사대상이다. 조씨는 2015년 부산대 의전원 첫학기에 유급됐음에도 다음해부터 6학기 연속 장학금 총 1200만원을 받아 특혜 의혹을 받고 있다.

조 전 장관이 조씨의 부산대 의전원 지도교수였던 노환중 현 부산의료원장이 지난 6월 부산의료원장으로 임명되는 과정에 영향력을 행사했는지도 조사대상 중 하나다. 검찰은 지난 11일과 13일 노 원장을 2차례 불러 조사했다.

조 전 장관이 딸과 아들의 서울대 공익인권법센터 허위 인턴증명서 발급에 관여했는지도 조사대상으로 꼽혔다.

정 교수는 2009년 5월 인권법센터에서 딸 조씨가 인턴활동을 한 사실이 없음에도 허위 인턴증명서를 발급받은 혐의를 받는다. 검찰은 당시 서울대 법학전문대학원에 근무하

고 있던 조 전 장관이 발급 과정에 역할을 했을 가능성을 열어두고 있다. 조씨의 아들도 인권법센터에서 2013년과 2017년 각각 인턴예정증명서와 인턴증명서를 발급받았다.

조 전 장관이 증거인멸에 관여했거나 방조했는지도 추궁했을 것으로 보인다.

정 교수는 지난 8월 '조 전 장관 일가가 투자한 사모펀드 블루코어벨류업1호는 블라인드펀드 형태로 운용돼 투자자가 투자대상을 알 수 없다'는 취지로 같은해 6월자의 운용 현황보고서를 위조하게 한 혐의를 받는다. 조 전 장관도 9월2일 기자간담회에서 이 보고서를 내보이며 '해당 사모펀드는 블라인드 펀드이기 때문에 투자처를 알 수 없다'고 해명했다.

또 정 교수가 가족 자산관리인 역할을 했던 한국투자증권 프라이빗뱅크(PB) 김경록씨에게 주가지 컴퓨터 하드디스크 3개 및 동양대 교수실 컴퓨터 1대를 건네 은닉하도록 하는 과정에서 조 전 장관은 김씨에게 '처를 도와줘서 고맙다'고 말한 것으로 전해진다.



"전문적인 치료,
진실된 치료,
진심을 담은 치료,
Smart Dental이
추구합니다"



JEONG LEE, D.M.D., M.M.Sc., Ph.D.

원장 이정숙

- 서울대학교 치의학대학원 1990년 졸업
- 서울대학교 치의학대학원 박사학위 2000년 취득
- 서울부부치과원장 1994년-2006년
- Tufts School of Dental Medicine 2009년 졸업
- Harvard School of Dental Medicine 보철과 2012년 졸업

SMART DENTAL

452 Pleasant St., Malden MA 02148

Office: 781 322 4914

Fax: 781 605 3797

Email: maldensmartdental@gmail.com



Malden Center역에서
걸어서 10분, 차로 5분 거리

H MART

BURLINGTON WEEKLY SALE NOV. 15th - NOV. 21st, 2019

CUSTOMER SERVICE
Customer_care@hmart.com
TOLL FREE T. 877.427.7386
For events, coupons & exclusive deals, subscribe at www.hmart.com, and visit our Facebook, Twitter, Pinterest & Instagram to stay up to date on special offers!



NEW RESTAURANT PARTNERS WANTED
Have a great idea for a restaurant, we have the perfect busy location for you. 음식점으로 성공창업을 원하신다면 지금 연락주세요!
CONTACT me@hmart.com



SPICY BEEF RADISH SOUP

ALWAYS "EATING HIS FEELINGS," JAMES INTRODUCES HIS HOMETOWN'S SPECIALTY, SPICY BEEF RADISH SOUP. REFLECTING GYEONGSANG-DO REGIONAL FLAVORS AND ALSO HIS CHILDHOOD MEMORIES, ENJOY THIS REFRESHING BOWL OF SOUP WITH A SIDE OF YOUR FAVORITE BANCHANS!



Follow us @hmartofficial H.MART MA ID : @hmart_ma

<p>California Fuyu Persimmon 캘리포니아 단감 FRI/SAT/SUN ONLY 금, 토, 일 한정판매 \$12.99</p>	<p>Fuji Apple 후지사과 \$0.99</p>	<p>Korean Enoki Mushroom 한국산 팽이버섯 7.05oz./pkg. \$0.99</p>	<p>California Hachiya Persimmon 캘리포니아 연시 FRI/SAT/SUN ONLY 금, 토, 일 한정판매 \$19.99</p>	<p>JINGA Tofu 진가네 두부 Firm/Soft - 16oz./pkg. \$1.29</p>
<p>Ginger 생강 \$1.49</p>	<p>Kabocha 단호박 \$0.79</p>	<p>Korean King Oyster Mushroom 한국산 새송이버섯 10.58oz./pkg. \$1.99</p>	<p>Red Leaf Lettuce 적상추 \$0.99</p>	<p>Gala Apple 갈라 사과 \$0.99</p>

MEAT at unbeatable low prices		SEAFOOD at shockingly low prices	
<p>Beef Chuck Eye Roll Steak 목 등심 스테이크 \$7.99</p>	<p>Sliced Pork CT Butt Steak 소금구이용 돼지 생목살 \$5.99</p>	<p>Headless White Shrimp 26-30's 머리없는 흰 새우 \$6.99</p>	<p>Chilean Seabass Steak 칠리안 씨베스 \$19.99</p>
<p>Boneless Pork Picnic Roast 돼지 앞다리 로스트 \$1.99</p>	<p>Boneless Chicken Breast 뼈 없는 닭가슴살 \$2.49</p>	<p>TONGTONGBAY Squid Ring 16oz./pkg. 통통배 오징어링 \$4.99</p>	<p>TONGTONGBAY Whloe Cooked White Clam 통통배 백합조개 1 lb./pkg. 2\$6</p>
<p>Cow Feet 냉동 우족 \$1.99</p>	<p>Marinated Sliced Pork Single Belly 양념 삼겹살 \$4.99</p>	<p>Mackerel Pike 냉동 공치 \$1.99</p>	<p>Salmon Steak 연어 스테이크 \$6.99</p>

GET SMART AND SAVE MORE & BIG.

<p>KYONG GI U.S. No.1 Medium Grain Rice 경기미 15 lbs. \$10.99</p>	<p>DONGSUH Maxim Coffee Mix 동서 맥실 커피믹스 Original/Mocha Gold Mild 100sticks/box \$12.99</p>	<p>SEKKA Extra Fancy Premium Medium Grain Rice 세가 쌀 \$10.99</p>	<p>FOODCELL Vermicelli Asian Style Noodles 푸드셀 푸드셀 중탕면 (골드) \$2.99</p>	<p>CHORIPDONG Mixed Roasted Seaweed 초립동이 도시락김 Assorted 0.17oz. x 12ea./pkg. \$3.99</p>	<p>CHUNGJUNGONE O'food Gochujang (Brown Rice Red Pepper Paste) 청정원산초우무드 100% 한미 태양초참고추장 \$14.99</p>	<p>CJ Hasunjung Kanari Fish Sauce CJ 하선정 서해안 가나리 액젓 \$10.99</p>
<p>HAIOREUM Citron Tea with Honey 해오름 유자차 2.2 lbs. \$5.99</p>	<p>S&B Golden Curry Sauce Mix S&B 골든 커리 Mild/Med./Hot/Hot/Extra Hot 7.8oz. \$2.99</p>	<p>HAIO REUM GOMPYO Wheat Flour 해오름 골프 중력 다목적용 밀가루 \$3.99</p>	<p>HAIO Red Pepper Powder (Coarse) 해오름 태양초 곡물분쇄기 고춧가루 \$10.99</p>	<p>YAMASHO Oden Set 야마쇼 오덴세트 \$2.99</p>	<p>DONGWON Shrimp Cutlet 동원 통살새우 가스 16.9oz. \$5.99</p>	<p>HAITAI Honey Butter Chip 해태 허니버터 칩 1.05oz. x 12ea./box \$9.99</p>

오늘 만든 생 떡국떡

FRESH SLICED RICE CAKES

Made Today. Gone Tomorrow.

10배 이상 쫄깃한 식감, 100% 천연재료, 매일 생산
10 times chewier, 100% natural ingredients, produced daily

<p>ITOEN Mugicha Barley Tea 이토엔 무기차 보리티백 15.2oz. (54sheets/pkg.) \$3.99</p>	<p>KWANGDONG Canned Vita 500 Drink 광동 마시는 비타민 C 비타 500 cans/for 250mL 2\$1</p>	<p>KÜHAUS Top-Fill Cook/Warm Mist Ultrasonic Humidifier 쿠하우스 탑-필링 울트라소닉 가습기 \$799.99-\$599.99 \$59.99</p>	<p>HELLO HOME Electric Heating Pad 헬로홈 한국산 전기요 Bear Pattern Small (70x180cm)/Med. (100x180cm)/Large (135x180cm) \$499.99-\$379.99 \$379.99-479.99</p>	<p>CHEFLINE 4 Holes Egg Frypan 셰프라인 4구 에그후라이팬 \$199.99-\$129.99 \$12.99</p>
---	--	---	---	---

BURLINGTON
3 Old Concord Rd, Burlington, MA 01803

본 세일 광고는 BURLINGTON지역에만 해당됩니다. 편집상 오자나 탈자가 있을 수 있습니다. *각 매장 상황에 따라 상품의 판매 수량과 세일 가격 등이 변경 및 제한될 수 있으며, 조기 품절 될 수 있습니다. *BOX세일 아이템을 제외한 모든 세일 아이템은 BOX단위로 판매하지 않습니다. *H마트에서 크레딧 카드를 이용하실 수 있습니다. This ad only pertains to our Burlington locations. During the editing process, there may be mistypes/misprints. Each location may be subject to limited availability, as well as their sale prices. Some products may be sold out. If a product is not listed as a boxed sale item, it cannot be purchased as a boxed sale item. All H Mart locations accept all major credit cards.



경험과 전문성으로
여러분의 소중한 자산을
책임지겠습니다

OUR AGENTS



나 원 태
617.642.3156
won@bostonpremierrealty.com



제이슨전
617.642.5670
jason@bostonpremierrealty.com



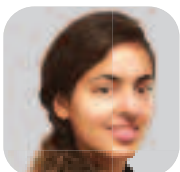
신 보 경
508.361.6064
boshin@bostonpremierrealty.com



줄리 전
978.494.2043
julie@bostonpremierrealty.com



크리스틴 손
773.968.2651
christine@bostonpremierrealty.com



Ritika Chopra
617.697.1191
rchopra@bostonpremierrealty.com



이 준 균
617.543.5728
jun@bostonpremierrealty.com



차 민 영
651.402.5194
minyoung@bostonpremierrealty.com



이 현 주
401.935.3397
hyunju@bostonpremierrealty.com



최 은 경
781.690.4389
chrischoi@bostonpremierrealty.com



박 혜 원
617.447.0591
nikkiepark@bostonpremierrealty.com



비비안 유
617.935.2713
vivian@bostonpremierrealty.com

WWW.BOSTONPREMIERREALTY.COM



경험과 전문성으로
여러분의 소중한 자산을
책임지겠습니다

FEATURED LISTINGS



● 세탁소 매매

보스톤남쪽, 타운센터에 위치한 Full Plant, 안정된 고객과 매상, 소유주 은퇴, 하이드로카본.

Asking \$300,000



● 커머셜 빌딩

보스톤 북쪽 시티에 위치, 메인스트리트 선상, 주요 체인점들 주변, 5 Units 리테일 스토어 식당, 세탁소, 이발소 테넌트

Asking \$825,000

LISTINGS



● 커머셜 건물

보스톤 북쪽에 위치, 1층 식당 2&3층 Residential 아파트, 월 렌트 인컴 \$5,500 Property 택스 저렴

Asking \$650,000



● 싱글하우스 매매

학군 좋은 타운 앤도버에 위치 필립스아카데미 5분거리, Colonial 스타일, 3700 Sq.ft. Full Finished 지하실, 사우나시설

Asking \$674,000



● 리테일 가게 매매

대형 아시안 슈퍼마켓내에 입점 연중무휴로 바쁜 가게, 안정된 고정 매출 업종 변경 가능

Asking 가격 문의 바람



● 네일샵 매매

트래픽 많은 좋은 위치, 넓은 전용 주차장 확보된 고객과 안정된 직원들

Asking \$110,000



● Take Out Seafood 튀김 가게

보스톤 환승 스테이션 위치, 특점 상권 종일 바쁜 가게, 매상 50% 순수익, 연매상 \$300,000이상

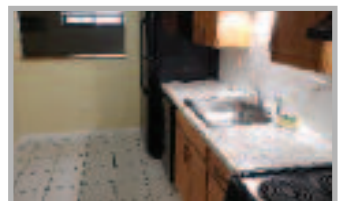
Asking \$150,000



● 세탁소매매

보스톤북쪽에 위치, Full plant 세탁소 안정된고객과매상

Asking \$165,000



● 아파트 렌트

Winthrop 위치, 로건공항과 보스톤 10분거리 저렴한 렌트비, 주차 2대 가능, 수영장 시설 2 Beds & 1 Bath

Asking 월 \$1,800 (네고 가능)



● 네일샵 매매

높은 매상과 안정된 고객층 고급스런 인테리어 최상의 비즈니스 투자

Asking \$320,000



● 커피샵 매매

보스톤 북쪽 타운, 연매상 20만불 이상 확보된 단골 고객, 부담없는 렌트비 1200 sq.ft.

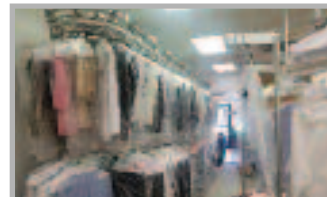
Asking \$120,000 Price Reduced



● 드랍오프 세탁소

보스톤 북쪽 교통량 많은 메인 스트리트에 위치 안정된 고객층

Asking \$40,000



● 드랍오프 세탁소

보스톤 남쪽, 좋은 위치, Tailoring 수요 높음 대형 미국 체인점 주변 안정된 인근 여러 타운의 고객 확보

Asking \$50,000



● 세탁소 단독건물 매매

보스톤 인근에 위치, 안정된 매상, 좋은 위치 및 개발중인 Complex 인근에 위치

Asking \$1,095,000

새 주인 맞는 아시아나항공, 13년 만에 '날개' 마크도 댄다

정몽규 HDC회장, 우선협상대상자 선정 직후 실무진에 교체 지시 금호와 상표사용권 계약도 내년 4월 만료...사명은 일단 유지할 듯

(서울=연합뉴스) 서미숙 기자 = 아시아나항공[020560]의 새 주인으로 HDC현대산업개발이 포함된 HDC그룹으로 확정된 가운데 13년 이상 회사의 얼굴이던 '날개' 모양의 마크도 조만간 교체될 전망이다.

HDC그룹은 올해 안에 금호그룹과 아시아나항공 인수 본계약을 체결하고 이후 계열사 편입이 마무리되는 대로 새 브랜드를 선보일 예정이다.

13일 HDC그룹에 따르면 정몽규 회장은 12일 아시아나항공 인수 우선협상대상자로 선정된 직후 실무진을 불러 새로운 아시아나항공의 브랜드 제작을 지시했다.

브랜드 제작에 시간이 소요되는 만큼 최종 계약이 마무리될 때까지 심혈을 기울여 만들어보라는 것이다.

아시아나항공은 1988년 창립 이후 2006년 초까지 색동저고리를 입은 여인을 형상화한 CI(기업 이미지)를 사용했다.

그러나 2006년 2월 금호아시아나

그룹이 창립 60년을 맞아 '윙'(날개)을 형상화한 그룹 통합 CI를 도입하면서 이때부터 아시아나항공의 브랜드 로고도 통합 CI로 바뀌었다.

아시아나항공은 2007년부터 통합 CI 소유권을 가진 금호산업[002990]과 '윙' 마크 사용에 대한 상표권 계약을 맺고 매년 계약을 갱신해왔다.

상표권 사용료는 월별 연결매출액의 0.2%이며, 월 단위로 사용료를 지급했다.

아시아나는 올해 4월에도 최대 주주인 금호산업과 상표사용 계약을 체결했다. 이번에 아시아나항공이 매각된 만큼 사실상 '마지막' 계약인 셈이다.

사용기한은 내년 4월30일까지이며, 올해 상표사용액은 총 143억6천700만원이다.

아시아나항공을 품게 된 HDC그룹은 곧바로 새 브랜드 제작에 착수할 계획이다. 현재 HDC그룹은 별도의 이미지 로고없이 붉은 색의 'HDC' 글자를 그룹 CI로 사용하고 있다.



아시아나항공[020560]의 새 주인으로 HDC현대산업개발이 포함된 HDC그룹으로 확정된 가운데 13년 이상 회사의 얼굴이던 '날개' 모양의 마크도 조만간 교체될 전망이다

그룹 관계자는 "글자체인 'HDC' CI를 기존 '윙' 마크를 대체할 새로운 로고로 사용하긴 어렵지 않을까 생각해 해서 별도 브랜드 이미지를 만드는 방안을 검토하고 있다"고 말했다.

항공기를 비롯한 모든 물품에서 로고 교체가 이뤄져야 하는 만큼 실제 적용은 일러야 내년 초는 돼야 가능할 전망이다.

브랜드 이미지는 바뀌지만 '아시아나항공' 사명은 당분간 유지될 것으로 보인다.

정몽규 HDC[012630] 회장은 12일 기자간담회에서 "아시아나항공이 그간 좋은 브랜드 가치를 쌓아왔기 때문에 현재까지 아시아나항공의 이름을 바꿀 생각은 없다"며 "HDC와 양쪽 모두 도움이 될 수 있는 선에서 어떻게 조화를 이룰지 고민하고 있다"고 말했다.

그러나 HDC그룹은 지난해 5월 지주사 출범 이후 현대산업개발그룹이던 그룹 명칭을 HDC그룹으로 바꾸면서 '부동산114'를 제외한 모

든 계열사 사명에 'HDC' 붙여 사용하고 있다.

'현대산업개발'은 'HDC현대산업개발'로, '호텔아이파크'는 '호텔 HDC'로 사명이 바뀌었다. HDC는 현대산업개발(Hyundai Development Co.)의 영문 약칭이다.

이에 따라 결국 아시아나항공도 그룹 정체성 제고 차원에서 이름 앞에 'HDC'가 따라붙을 것이라는 관측이 나오고 있다.

sms@yna.co.kr

아시아나항공

아시아나항공 CI

옐프가 선정한 BOSTON BEST SUSHI
오빠 스시와 함께!



사시미만 생각날때: 우럭, 광어, 도다리 각 \$60 (스끼다시 3종류 제공)
회덮밥, 한치회무침, 생선빠 매운탕도 강추!



더 넓은 공간에서
맛있게 즐기세요!

한국식 회정식:

4인이상 \$40/1인, 3인 각 \$50, 2인 각\$60

사시미와 매운탕, 스끼다시, 생굴, 성게알, 대합, 생선찜, 아구간, 참치초밥, 불마끼, 참치타다끼, 방어목살구이, 새우튀김, 열빙어튀김, 오징어튀김, 스킨버터구이, 해물라면, 아이스크림

한국식 회정식을 즐기세요!

yelp BOSTON BEST SUSHI!

OPPA SUSHI

617.202.3808

185 Harvard Ave, Allston, MA 02134

Chelmsford Beauty Academy

로웰에서 5분, 로렌스에서 15분, 벌링턴에서 10분, 앤도버에서 10분 거리

- 경험있는 교사진
- 90% 주보드 시험 통과후 바로 취업
- 풀타임 및 파트타임
- 매달 속눈썹 연장, 속눈썹 리프트, 눈썹 문신 훈련 클래스



뷰티 아카데미 수업 내용 및 시간

에스테틱스: 600시간

페이셜, 왁싱, 메이크업, 속눈썹 연장 등 포함

매뉴큐어리스트 : 100시간

매니큐어, 페디큐어, 아크릴릭 젤, 디핑 파우더 등 포함



60 Chelmsford st #2, Chelmsford MA 01824
978.250.4488 978.987.3766

특스베리 소재 성업중인 네일살롱에서 네일 테크니션 구인중
주급 \$800-\$1000
978.967.6695, 978.987.3766

2개 대형 네일살롱 세일중

12개 스파 페디큐어, 10개 매니큐어 테이블

2 페이셜+ 왁싱 룸, 월마트가 있는 대형 플라자 내(가격 16만불 이상)



크라우저 & 서 로펌

MIAMI • BOSTON • D.C.
이민법/개인상해법 전문

- ✓ 전문인력 취업비자(H-1B)
- ✓ 주재원 비자(L-2)
- ✓ 특기자 비자(O-1, P-1)
- ✓ 단기연수원비자(H-3)
- ✓ 취업이민
- ✓ 교수/연구직 이민
- ✓ 투자비자(E-2)
- ✓ 투자이민(EB-5)
- ✓ 가족초청이민
- ✓ 시민권 신청
- ✓ 주방재판
- ✓ 개인상해(교통사고)



▶ BOSTON Office Tel. 617-566-7979

1309 Beacon Street Suite 300 Brookline, MA 02446 Fax. 617-566-7982

▪ Email : info@stevesuh.com ▪ 홈페이지(국문/영문/중문) : stevesuh.com / suhlawyer.com

▶ MIAMI Office ▪ Tel. 305-372-7776 ▪ 28 W Flagler St Suite 330 Miami, FL 33130

성양푸안 다블뤼 보스톤 한인성당
 St. David's Catholic Parish of Cambridge

주일 미사 (Sunday)
 오전 9시 45분 (English)
 오전 11시 (Korean)
 오후 4시 30분 (Korean)

평일미사
 (화) 오전 10시 30분
 (목) 오후 7시 30분

고백성사
 미사 시작 30분전

예비신자 교리반
 9월에 시작합니다.

45 Ash St. Newton MA 02466 / 617-558-2711
 stadparish@gmail.com / stdaveluychurch.org
 www.facebook.com/stdaveluy

하나님을 기뻐하는 교회 삶을 노래하는 교회

나사렛사람의교회
 KOREAN CHURCH OF THE NAZARENE

주일예배 오전 11시

"하나님은 가까이 계시합니다.
 나사렛사람의교회도
 가까이 있습니다."

900 Main Street
 Reading, MA 01867
 보스톤 북쪽
 I-95 Exit 38B
 (Rt. 28N)로 나와서
 2 마일 왼쪽에 있습니다.
 Tel. 781.439.1840

www.npeople.org
 뒤임목사 유 경 열

HANN DYMAN ANDY **핸디맨 앤디**

플러밍, 변기, 욕조, 전기
 상가, 가정집, 신, 증축
 목수일, 마루, 타일 etc.
 식당 후드팬,
 식당 장비 수리

상담문의 **508.381.9519**
 508.685.7688

초이스 간판

간판 및 사인
 LED Sign, Channel Letter,
 Truck Lettering, Banner,
 Poster, Window Lettering,
 Car Sign, All Types of Signs.

617.470.1083
 choisigns@yahoo.com

성경대로 믿으며
 성경대로 가르치고
 성경대로 실천하는 교회

사랑제일교회
 LOVE FIRST
 PRESBYTERIAN CHURCH

담임 목사: 권중삼
 Faith Theological Seminary, M Div.
 New York Univ. M.E.
 한양대학교 대학원
 한기총 대한예수교장로회 미주노회 소속

교회 예배 안내	
주일 예배	오후 2시
주일 학교	오후 2시
전도인 공부	오후 4시
화요 공부	오후 7시
수요 예배	오후 7시
구역 예배	각 구역별

* 모든 예배는 영어로 동시 통역됩니다.
 All services are translated in English simultaneously

461 King St. Littleton, MA 01460 Tel: (978) 696-3293, (978) 844-2404
 www.lovefirstchurch.com

보스톤 서부 장로교회
 Boston-West Korean Presbyterian Church

어머님 마음 같은 교회

주일예배: 오후 2시	주일학교: 오후 2시
중고등부: 오후 2시	대학부모임: 주일 12시
금요기도회: 오후 8시	구역모임: 구역별로

담임목사: 김학수
 www.bostonwestchurch.org

657 Boston Post Road, Weston, MA 02493
 교회 : 781.894.3958 목사관 : 617.969.5809

우스터한인연합감리교회

예수님을 알고
 그를 알리자

〈예배시간〉
 주일: 오전 10:30
 주일학교: 오전 10:30
 금요기도회: 오후 7:30
 새벽기도회: 오전 6:00(화~금)
 우스터한국학교: 토 9:30~12:30

114 Main St. Worcester, MA 01608
 Fax: 508.799.4488
 http://workmc.org

담임목사: 김현태
 617.780.4178

사업의 시작은
이경해 부동산

Tel 800.867.9000
 Cell 508.962.2689

email: kayleebrokers@aol.com
 www.leebrokers.biz

4989 부동산 매개는

BH HS **버크셔 헤서웨이**
 BERKSHIRE HATHAWAY

617-969-사구팔구

www.bhh-sneprime.com

보스톤 봉사회

의료보험안내
 무료세금보고

Tel. 508-740-9188

‘성령 안에서 하나되는 교회’

하나님과 나 사이에 죄로 인해 막혔던 담을 예수님이 무너뜨리셨습니다.
 그 사랑으로 우리도 서로 사랑하며, 그리스도의 몸된 교회를 이루었습니다.
 겸손.. 은유.. 인내.. 사랑.. 용납.. 부끄심에 합당한 삶을 살아야겠습니다.

여러분을 초대합니다.

금요찬양예배 저녁 8:00
주일예배 오전 10:00

주일 예배 오전 10:00
 주일학교, 유스 예배 오전 10:00
 금요찬양예배: 금 오후 8:00
 새벽예배: 월-금 오전 5:30, 토 오전 7:00
 청년모임 주일오후 12:30
 속회모임 수 - 주일 속회별
 중보모임 화, 목 오후 8:00, 주일 오전 9:30
 성경공부 주일 오후 12:30, 수 오전 9:30, 금 오후 9:30

비전 교회
 Vision Church
 The people of The United Methodist Church

80 Mt. Auburn St., Watertown, MA 02472 Tel: 617.744.9557
 www.gracevisionumc.org

UMS
 신용카드결제 전문 기업 SINCE 1994

**15년동안 한인 비즈니스의
 크레딧 카드 솔루션을 책임져 왔습니다.**

전문성과 기술력으로
 탁월한 한국어 서비스를 제공하는 **UMS**

flex Gift UP SOLUTION

UMS는 뉴저지에 본사를 둔 카드결제 전문회사로서 미 전역에 서비스를 제공하고 있습니다.
 FlexGift 기프트카드 프로그램, 자회사 UP Solution을 통한 POS 시스템, 모바일 결제 시스템 등
 필요한 모든 제품과 서비스들을 제공, 최적의 환경에서 비즈니스를 하실 수 있도록 돕습니다.

UMS 보스톤지사 공식딜러 **이선호**
781.266.7245
617.820.4833



세계 **No.1**
홍삼브랜드
정관장 CHEONG KWAN JANG

정관장

고민하지 마시고 연말선물은 정관장으로 전하세요

홍삼은 면역력 증진, 피로 회복,
기억력 개선, 항산화 기능을
인정받은 최고의 건강식품입니다.



홍삼정



홍삼정 에브리타임



홍삼톤 골드



홍삼 달임액

사랑을 나누는 홀리데이

정관장으로 더 건강하게

EVENT 1

(프로모션 제품 소진시 마감)
홍삼정 240g 구입시
홍삼정 30g 과
홍삼톤 마일드 10포 증정



EVENT 2

(프로모션 제품 소진시 마감)
홍삼톤 제품 / 다림액 구입시
홍삼톤마일드 20포 증정



EVENT 3

천녹정 구입시
원양세트 1박스 증정



(10제품 한정)

EVENT 4

홍삼정 에브리타임 구입시
홍삼톤마일드 10포 증정



(프로모션 제품 소진시 마감)

보스톤 정관장 브랜드스토어

781-238-0303



3 Old Concord Rd,
Burlington, MA 01803

타주로도 배송 해드립니다.



로 주문후 다음날 편하게 받으세요.
\$100이상 주문시 무료배송

양미아의 심리치료 현장에서

이 칼럼은 본지의 편집방향과 다를 수 있습니다
 양 미아 Licensed Psychotherapist
 Private Practice: 124 Harvard St.
 Brookline, MA 02446
 74 Elm St. Worcester, MA 01609,
 508-728-0832
 yeungmiaj@gmail.com

The wish to kill, the wish to be killed, the wish to die

자살에 대한 칼럼을 쓴지 얼마가 안되어 열한살이라는 아주 어린 나이에 연예계의 세계에 들어와 기껏 14년을 버티고 스스로 이 세상과 작별을 고한 셸리의 자살소식을 접했다. 셸리가 누군지 잘 몰라 인터넷 정보를 아보다, 천진무구했던 귀여운 그녀의 어린 사진을 보며 마음이 더욱 아련해졌다. '셸리'의 죽음의 충격을 벗어나기도 전에 자살을 종용한 한인 여자 유학생, '유인영'으로 보스턴이 발각되었다. 세계 제일의 자살 국가라는 불명예도 모질라 이제는 타살까지? 하는 명명만 마음이 들었다. 명문의 가톨릭 대학교중의 하나인 보스턴칼리지의 여자 유학생이라는 정보에 앞날이 창창한 이 젊은이가 왜 이런 끔찍한 일을 저질렀나 하는 의구심이 들었다.

한명은 자살을 했고 다른 한명은 비자발적 타살이라는 큰 차이가 있지만 셸리와 울트라군의 자살의 원인에 비슷한 점이 있다. 셸리의 자살의 원인을 자신의 정체가 들어내지 않으며 온갖 비방과 모욕을 서슴치 않았던 사이버 집단의 악플, '사회적 타살'이라고 보는 견해가 많다. 울트라군 또한 하루에 1천 2백통의 집요하고 집착적인 살인욕구의 문자를 받으며 자신이 세상에 존재할 이유를 잃고 말았고 졸업을 눈앞에 두고 주차장 빌딩옥상에서 뛰어내리는 자살을 자행하고 말았다. 하루에 1천 2백여통씩 집요하고 집착적인 살인욕구의 문자를 했던 유씨는 자살을 유도한 비자발적인 과실치사(Involuntary Manslaughter) 혐의로 기소됐다. 즉, 여친의 간접적인 타살이라는 것이다. 셸리는 사이버 집단의 정신적 언어적 공격으로 왕따를 당하는 트로우마에 빠졌고, 울트라군은 매일 접하는 폭탄문자의 학대성 공격으로 심각한 정신

상태에 빠져갔다. 보지않고 받지 않으면 되는 것을 왜 자꾸 들여보았을까 하는 의구심이 들 수 있다. 하지만 자신이 남들이 비하하는 이야기를 들었다고 생각해보자. 그런 이야기들을 듣고 흘려보내는 일이 그리 쉬운가? 조그만한 험담일 지언정, 듣고 난 뒤 밀려오는 정신적 스트레스를 감내하기 위해서는 보통 내공을 요구하는 것이 아니다. 따라서, 자기를 험담하는 사람들에게 신경이 써지기 시작한다. 상처 준 사람의 페이스 북을 자꾸 들여다 보게 되는 심리와 비슷하다. 하루에 폭탄처럼 밀려오는 저주성의 악플과 문자를 접했던 셸리와 울트라군의 심신의 상태가 상상이 되지 않는가?

많은 학자들은 자살은 외부 대상에 대한 분노와 적대감이 자기자신을 향해 발생할 때 일어난다고 한다. 타살은 자기를 화나게 하는 대상을 향해 분노와 적대감을 공격하는 것이다. 프로이드는 사람은 누구나 파괴적이고 공격적인 욕동(Drive)이 있는데 자살은 사랑하는 대상을 상실한 상황에서 내재화된 대상을 향한 무의식적인 공격성이 남이 아닌 자신을 향하게 될 때 발생한다고 주장했다. 칼메닝어(Karl Meninger)는 이러한 의미에서 자살에서의 적대감(Hostility)은 "죽이고 싶은 소망(The wish to kill), 죽임을 당하고 싶은 소망(the wish to be killed), 죽고 싶은 소망(the wish to die)의 세가지 요소가 있다고 한다. 자살과 타살의 근본원인 자신의 내면에 갖고 있는 파괴적이고 공격적인 욕동에 있다. 다른 점은 화를 분출하는 대상이 자기이나, 남이나의 차이이다. 너무 화가 나고 미울때 자신도 모르게, "죽여버릴만큼 너무 미워. 그 사람 죽여버렸으면 좋겠어. 나가서 죽어. 내가 죽어야 정신을 차리겠니." 라는 말들

이 생각도 없이 쏟아져 나오지 않는가? 무의식적으로 파괴적 욕동이 있다고 죽거나 죽이지는 않는다. 차이점은 얼마나 튼튼한 자아(Ego)형성을 가졌느냐에 따라 자신의 파괴적 공격성을 분출하는 방법이 달라진다는 것이다. 셸리를 살펴보자. 어린나이에 스타가 되어 쏟아지는 찬사를 받으며 그녀의 자아가 어떻게 그 큰 인기를 감당할 수 있었을까? 하는 의문이 든다. 정확한 자료가 없어 그녀의 자아형성과정을 추측으로 대변할 수는 없다. 하지만, 그녀의 죽음을 발견할때 그 큰 집에 혼자였다는 정보로 통해 가족과는 어떠한 관계였을까? 하는 의구심을 버리기는 힘이 든다. 그녀가 자살하기 전 몇년동안 가족과의 연락이 없었다는 자료또수 그녀가 과도한 '자아 이상화(Ego Ideal)'에 빠져들지 않았을까 하는 의문을 갖게한다. 자아 이상화는 부모를 이상화하여 형성된 이상화한 자기대상이다. 자아 이상화가 너무 과도하면 비현실적인 요구를 자신의 이고가 감당하기 힘들어지고, 이고는 자신의 실패를 '초자아(Super Ego)로 부터 엄격하게 처벌을 받으며 무기력 상태에 빠진다. 이런 정신적 고통이 자아붕괴(Self-Breakdown)에 빠지게 되고 결국 극단적인 선택을 하게되는 것이다. 코헛은 이러한 상태는 자신을 안심시키고 달래 줄 대상의 결여에 의해 자신 스스로 달래고 안심시키는 능력이 발달되지 못했고, 실패와 상실에 심각한 나르시시틱 모욕(Narcissistic Insult)을 받으며 우울과 함께 붕괴불안(Disintegration Anxiety)를 경험한다고 한다. 붕괴불안은 인간인 경험 할 수 있는 가장 깊은 불안이라 명명하며 심지어 죽음에 대한 공포심보다도 더 클 수있어 이 불안으로 벗어나기 위해 자살을 시도할 수 있다고 한다.

유씨의 간접타살의 욕구가 어떻게 형성되었는가를 말하기에는 정확한 자료가 없다. 타살을 자행하는 그룹의 특징을 보통 싸이고 패스 인격장애로 보는 견해가 많다. 그들은 성장과정에서 받지 못한 사랑에 대한 갈망이 존재하며, 부모 요인과 같은 외부로부터 가해진 학대나 고통에 대한 분노가 공존하고 자신을 보호하기 위해서는 상대를 파괴해야 한다는 무의식적 강박을 통해 세상에서 자신의 존재감을 느끼기 위해 선택하는 방법들이 자신을 해치거나, 타인을 해치는 극단적인 양상을 띄게 된다는 것이다. 유씨가 싸이코패스라고 결론을 짓기에는 무리가 있다. 그녀가 울트라군을 죽이고 싶을 만큼 미워하게 된 원인에 어떠한 것이든 간에 사랑하던 애인을 죽이려고 한 그녀의 의도와 행동은 처벌받아야 한다고 생각한다.

자살과 타살의 충동과 행동을 없애기 위해서는 자신이 갖고있는 파괴적 공격성 성향을 스스로에게 쌓아두지 말고 건강하게 표출하는 환경을 만들어 주어야한다. 셸리에게 진정으로 그녀의 아픈마음을 들어주고 달래 줄 대상이 있었다면 그녀가 이런 극단적인 선택을 하였을까? 유씨가 느끼는 살의적 충동을 그 누군가가 들어 주었다면 자신이 한때 사랑한 애인을 죽여 버리는 망상적인 집착에 빠져들어 갔을까? 앞날이 창창했던 두 젊은 아가씨들의 사건을 통해, 자신의 분노를 언어로 표현하는 능력, 자유롭게 자신의 분노를 표현할 줄 아는 능력이 우리의 삶에 얼마나 중요한지 심각하게 생각해 보아야 시간이 왔다. 외로운 타국에서 우리 교민들에게 더욱 더 필요한 능력이 아닐까? 하는 질문을 하며 글을 마추도록 한다.



Susan Ahn 부동산

한인대표 에이전트 #1

고객들의 끊임없는 추천이 증명하는 실력, 신속 정확한 일처리

MULTI MILLION DOLLAR SALES. TOP PRODUCER #1 AGENT





보스톤 최고 명성의 부동산 회사 Centre Realty Group에 소속되어 있고, 20년 넘는 미국 생활과 부동산 노하우로 부동산 구매, 매매, 투자건물, 렌트를 찾아 드립니다. 한국에 계시는 고객은 계약을 하고 바로 입주하실 수 있도록 도와 드립니다.

Cell: 339.224.1512

Kakao ID: susan1223
Email: susan.ahn@centrerealtygroup.com

1280 Centre St.
Newton, MA 02459



• 미주 최대 한인 부동산
• 고객과 함께 성장하는
뉴스타 JBL부동산

Newstar JBL Realty in Boston



잘 하겠습니다!





신뢰와 경험을 바탕으로 부동산 전문가들이 도와 드립니다

FEATURED LISTINGS (문의: 애나 정 617.780.1675)

 <p>East Cambridge New condominium에서 편리하고 멋진생활을 즐기시길 바랍니다.</p> <p>55세대 Residential 7층 건물. 2bed만 Available. 입주와 투자용으로 최고의 위치 Lechmere 0.3miles MGH 1.5 miles Harvard University 2miles</p> <p>ASKING \$899k - 1199k</p>	 <p>Woburn's Newest Luxury farmhouse Condominium (Townhouse)에서 전원생활을 즐길 기회를 잡으시길 바랍니다.</p> <p>총112세대, 1층 9 foot ceiling과 open concept floor plan. 2bed, 2bath이상</p> <p>ASKING \$600,000-\$800,000</p>
---	--

주택매매 전문, 상용건물, 투자, 사업체 아파트렌트, 부동산개발 투자상담 환영

금주의 LISTINGS

 <p>Lexington Hair Salon 성업중인 헤어살롱. 오너가 20년 직접 운영, 고정손님 다량 확보.</p> <p>ASKING \$50,000</p>	 <p>보스턴 서쪽 한국식당 23년 오너가 직접 운영 고정 고객을 많이 확보</p> <p>ASKING \$80,000</p>	 <p>보스턴 북쪽 세탁소 매매 30년 이상된 대형 물안에 위치. 고정 고객과 안정된 매상. 하이드로카본. Full plant.</p> <p>ASKING \$19,9500</p>
 <p>보스턴 남쪽 성업중인 세탁소 매매 고정손님 확보</p> <p>ASKING \$99,000</p>	 <p>Nail Salon 메니큐어 10, 페디큐어 10 벌링턴 15개 상가가 밀집된 성업중인 Nail Salon</p> <p>ASKING \$95,000</p>	 <p>새로이 설립되어 성업중. 무한한 가능성. 알링턴 Nail Salon & Spa</p> <p>ASKING \$375,000</p>



WE ARE RECRUITING NEW AGENT
NOW HIRING




뉴스타 JBL 부동산과 함께 하실 새로운 가족을 찾습니다.

애나 정 617.780.1675 **오성빈 978.505.3736**

SOLD

1. 퀴지 마리나 베이 고급 1 B/R 콘도 **SOLD**
2. Condominium in Billerica 3 B/R, 2 Bath, \$280,000 **SOLD**
3. Drop Shop in Somerville \$30,000 **SOLD**
4. Condominium in Andover, 3 B/R, 2 1/2 Bath **SOLD**
5. Nail salon in Dedham **SOLD**
6. Brighton 1 Bedroom condominium **SOLD**
7. Dedham Single Family House, 6 Bed/4 bath **SOLD**
8. Boston Fenway Condominium, \$668,000 **SOLD**
9. Arlington Single Family House, \$1,495,000 **SOLD**
10. Quincy Single Family House 4 Bedroom **SOLD**
11. Dedham Single Family House \$745,000 **SOLD**
12. Drop shop in Newton \$49,000 **SOLD**

LISTINGS

 <p>North Andover 성업중인 풀 플랜트 세탁소</p> <p>ASKING \$130,000</p>	 <p>보스턴 서쪽 네일샵 안정된 수입, 고정손님 확보</p> <p>ASKING \$170,000</p>	 <p>캠브리지 비어 와인 팩캐지 store</p> <p>ASKING \$200,000</p>
---	---	---

마동석 · 박정민 · 정해인 '시동', B급 감성 총만

(서울=뉴스1스타) 장아름 기자 = 마동석, 박정민, 정해인, 염정아까지 신선한 캐스팅 조합으로 기대를 모으는 영화 '시동'이 크랭크업했다.

모든 촬영을 마치고 크랭크업한 '시동'은 내 멋대로 살고 싶은 어설픈 반항아 '택일' (박정민 분)과 '상필' (정해인 분)이 내 맘대로 안 되는 세상 밖으로 나와 진짜 어른이 되어가는 이야기를 그린 영화다. 평점 9.8을 기록하며 호평 받은 조금산 작가의 인기 웹툰을 원작으로 한 영화 '시동'은 마동석, 박정민, 정해인, 염정아까지 원작과 완벽한 싱크로율의 신선한 캐스팅 조합으로 화제를 모은 바 있다.

'범도도시' '신과함께-인과 연' 그리고 최근 '악인전'에 이르기까지 매 작품 강한 존재감으로 흥행을 이끌어온 마동석은 '택일'이 일하게 된 장풍반점의 정체불명 주방장 '거석이 형'으로 분해 머리부터 발 끝까지 인상 깊은 캐릭터로 반전 매력을 선보일 예정이다.

무작정 집을 나와 우연히 찾은

장풍반점에서 상상도 못한 이들과 만나게 되는 어설픈 반항아 '택일' 역은 '동주' '그것만이 내 세상' '사바하'에 이르기까지 장르 불문 연기 변신을 거듭해온 박정민이 맡아 거칠지만 순수한 매력의 인간미 넘치는 캐릭터를 선보일 것으로 기대를 모은다.

여기에 빨리 사회로 나가 돈을 벌고 싶어하는 의욕충만 반항아, '택일'의 절친 '상필' 역은 드라마 '밤 잘 시우는 예쁜 누나'에 이어 최근 '봄밤'으로 화제를 이어가고 있는 배우 정해인이 맡아 기존 캐릭터와 180도 다른 연기 변신을 보여줄 예정이며, '완벽한 타인'과 'SKY 캐슬'로 전 국민을 사로잡은 배우 염정아가 불 같은 손맛으로 사랑하는 아들 '택일'을 키워온 배구선수 출신의 '택일'의 어머니 역을 맡아 진하고 유쾌한 공감을 불러일으킬 것이다.

특별한 개성, 풍성한 매력의 캐릭터로 분한 배우들의 활기찬 에너지로 가득한 '시동'이 뜨거운 분위기 속 모든 촬영을 무사히 마무리 지었다. 마동석은 "가슴 따뜻하고 재미있는 작품이라 촬영하

는 내내 저까지 기분 좋아지는 느낌이였다. 개봉하는 날까지 모두 파이팅 했으면 한다" 고 말했다.

박정민은 "3개월이 넘는 기간 모든 분들과 아주 재미있게 촬영했고, 이렇게 좋은 현장을 만나게 된 건 정말 행운이었다. 행복하게 촬영한 만큼 관객분들도 따뜻한 마음으로 즐길 수 있을 거라 기대한다" 고 밝혔다. 정해인은 "시간이 빨리 지나간 것 같아 아쉬우면서도 영화가 어떻게 나올까 기대가 크다. 모두들 고생 많으셨고 진심으로 감사드린다. 아주 열정 넘치는 '시동'이 되기를 바란다" 고 전했다.

염정아는 "재미있으면서도 따뜻한 행복을 느낄 수 있는 영화가 되기를 바란다. 곧 찾아볼 테니 많은 관심 부탁드립니다" 고 영화에 대한 기대감을 드러냈다. 그리고 '시동'의 최정열 감독은 "모든 스태프분들, 배우분들과 마지막까지 재미있게, 신나게, 열심히 작업한 만큼 좋은 영화 만들 수 있도록 끝까지 최선을 다하겠다" 고 밝혔다.

특별한 캐릭터들의 유쾌한 케



미스트리와 웃음, 때론 어디론가 도망치고 싶은 우리 모두의 이야기로 공감대를 전할 '시동'은 후반

작업을 거쳐 관객들을 찾아갈 것이다. aluemchang@news1.kr

11월 17일 - 11월 23일

재미로 보는 주간 운세 지문 철학원

www.askjiyun.com
213-739-2877



<p>쥐띠 막혔던 일이 풀릴</p> <p>●운수: 다양한 분야에 관심을 가지고 변화를 시도해 보세요. 분위기가 바뀌면서 막혔던 일이 풀릴 것입니다. ●금전: 인맥을 활용하는 기술이 필요한 때입니다. 인맥을 어떻게 활용하느냐에 따라 이득의 결과의 크게 달라질 것입니다. ●애정: 꼭 붙잡고 있던 손을 놓으면 떨어져 큰 일 나는 줄만 알지만 그 손을 놓는 순간 날개가 있어서 비상할 수 있습니다. 84, 72, 60, 48, 36, 24년생은 19, 22일 길일, 17, 20일 주의.</p>	<p>소띠 불쑥 동하는 마음이 생기고</p> <p>●운수: 모든 사람이 자신의 생각과 같지 않다는 것을 알고 인정해보세요. 전보다 대인관계가 훨씬 편해질 것입니다. ●금전: 완벽하게 하려다가는 끝이 없는 법이니 때때로 너무 완벽하게 처리하려고 하지 마세요. 빈틈을 주는 것이 오히려 잘 풀리게 합니다. ●애정: 누구나 어느 날 불쑥 동하는 마음이 생기고 순간적으로 무조건 빠져들어 갈 수 있습니다. 85, 73, 61, 49, 37, 25년생은 20, 23일 길일, 18, 21일 주의.</p>	<p>범띠 분주하게 뛰어다녀야</p> <p>●운수: 더 이상 미룰 수 없는 상황입니다. 반드시 처리해야 하는 일이나 분주하게 뛰어다녀야 할 것입니다. ●금전: 일이 성사되기 전에는 입을 꼭 다물어야 합니다. 오히려 다 된 일이 막판에 틀어질 수 있습니다. ●애정: 불만족스런 감정을 표현하는 데에도 기술이 필요합니다. 불평을 입 밖으로 내는 순간 좋지 않은 인상을 남길 수 있다는 것을 기억하세요. 86, 74, 62, 50, 38, 26년생은 17, 21일 길일, 19, 22일 주의.</p>
<p>토끼띠 한만큼 얻는 것이 있는</p> <p>●운수: 주위의 도움을 사양하지 마세요. 혼자 사는 세상이 아니니 때로는 다른 사람의 도움을 받기도 하는 것입니다. ●금전: 열심히 하느냐고 하는데도 눈에 보이는 성과가 없어서 지칠 수 있습니다. 하지만 보이지 않게는 한만큼 얻는 것이 있다는 것을 알아야 합니다. ●애정: 기회가 항상 있는 것이 아닙니다. 사랑하는 마음이나 고마운 마음을 그때그때 전하세요. 87, 75, 63, 51, 39, 27년생은 18, 22일 길일, 20, 23일 주의.</p>	<p>용띠 더 이상 미련을 두지 말고</p> <p>●운수: 우물 안 개구리는 바깥세상을 알 수 없는 것입니다. 자신이 아는 것만 가지고 주장하려 하지 말고 시야를 넓혀보세요. ●금전: 앞으로 다가올 일에 대한 대비를 해야 합니다. 지나간 손실에 대해서는 더 이상 미련을 두지 말고 빨리 잊어버리세요. ●애정: 꼭 육체적으로 힘들게 해야 고문이 아닙니다. 정신적으로 힘들게 하는 것이 더 큰 고문이 됩니다. 88, 76, 64, 52, 40, 28년생은 19, 23일 길일, 18, 21일 주의.</p>	<p>뱀띠 타이밍이 문제</p> <p>●운수: 자신에게 주어진 일에만 충실해야 합니다. 다른 일에 신경 쓰다가는 정작 자신의 일은 소홀히 할 수 있습니다. ●금전: 새로운 도전이 필요합니다. 한 가지의 방법만으로는 원하는 것을 이루거나 유지하지 못할 것입니다. ●애정: 항상 타이밍이 문제입니다. 한쪽은 이미 끝났는데 다른 한쪽은 아직 미련을 버리지 못해서 서로 힘들어지는 것입니다. 89, 77, 65, 53, 41, 29년생은 17, 20일 길일, 19, 22일 주의.</p>
<p>말띠 뾰족한 해답을</p> <p>●운수: 가만히 있으면 기분이 가라앉습니다. 신나는 음악을 듣거나 재미있는 것을 보면서 벗어나려는 시도해야 할 것입니다. ●금전: 당장은 금전문제에 대한 뾰족한 해답을 찾기는 어렵겠지만 시간을 두고 천천히 생각하면 답을 찾게 될 것입니다. ●애정: 말다툼하다 하면 어떤 행동을 해도 다 입게 보입니다. 좋은 마음으로 보아야 다르게 보일 것입니다. 90, 78, 66, 54, 42, 30년생은 18, 21일 길일, 20, 23일 주의.</p>	<p>양띠 얼마든지 기회가</p> <p>●운수: 실망하기에는 아직 이르다. 인생이 다 끝난 것이 아니니 아직도 얼마든지 기회가 있습니다. ●금전: 실패를 여기서 포기하려는 것이 아니라 오히려 계속 노력하려고 신호를 주는 것으로 보아야 합니다. 다시 도전하면 얻는 것이 있을 것입니다. ●애정: 좀 더 신경 써주어야 합니다. 현재의 만남을 소중히 여기지 않으면 서로 다른 길을 가게 됩니다. 91, 79, 67, 55, 43, 31년생은 17, 22일 길일, 21, 23일 주의.</p>	<p>원숭이띠 현실가능성을 고려해야</p> <p>●운수: 꿈을 따라가는 것도 좋지만 그것이 금방 사라질 무지개라면 곤란합니다. 먼저 현실가능성을 고려해야 할 것입니다. ●금전: 주먹구구식 일처리나 어설픈 인기응원은 절대대로 통하지 않을 것입니다. 정확하게 일처리를 해야 돈도 들어오고 살 길이 열립니다. ●애정: 정말 듣고 싶은 말을 듣지 못하고 엉뚱한 말만 듣게 될 수 있습니다. 92, 80, 68, 56, 44, 32년생은 21, 23일 길일, 20, 22일 주의.</p>
<p>닭띠 여유가 생기면서</p> <p>●운수: 단 하루라도 걱정이나 근심은 접어두고 잠시 휴식의 시간을 가져보세요. 마음의 여유가 생기면서 좋은 생각이 떠오를 것입니다. ●금전: 당장 눈에 보이는 이득이 되는 일만 좋은 것은 아닙니다. 큰 열매를 맺는 나무를 심는 것이라 생각하세요. ●애정: 부부화합에 힘써야 합니다. 부부가 화합하고 가정이 편안해야 일도 순조롭게 풀리는 것입니다. 1, 69, 57, 45, 33, 21년생은 19, 21일 길일, 20, 23일 주의.</p>	<p>개띠 오래가는 사람이 강한 것</p> <p>●운수: 강한 사람이 오래가는 것이 아니라 오래가는 사람이 강한 것입니다. 오래가는 사람이 되려면 힘과 지혜가 있어야 합니다. ●금전: 가까이에서 금전적으로 도움 줄 수 있는 사람이 있겠습니다. 솔직히 속사정을 표현해야 제대로 도움을 받게 됩니다. ●애정: 자신이 먼저 긍정적으로 받아들이세요. 상대도 편안하게 느끼고 마음을 열게 될 것입니다. 82, 70, 58, 46, 34, 22년생은 17, 19일 길일, 18, 23일 주의.</p>	<p>돼지띠 이 또한 다 지나갈 것이니</p> <p>●운수: 도대체 내가 무슨 잘못을 했다고 이런 일을 겪는가 하는 생각이 들 때도 있는 것입니다. 이 또한 다 지나갈 것이니 잘 극복해야 합니다. ●금전: 가능성이 안 보이면 포기하도록 하세요. 이미 손해본 것이 복구하려고 애를 쓰다가는 더 큰 손해를 볼 수 있습니다. ●애정: 상대의 마음을 받아줄 수도 없다면 빨리 정리하세요. 점점 더 부담이 됩니다. 83, 71, 59, 47, 35, 23년생은 18, 23일 길일, 19, 20일 주의.</p>

구인

광고 문의 617-254-4654

9/20
벨몬트에 있는 세탁소에서 일하실 분 구합니다.
타운터 파트타임 1명, 풀타임 1명.
T. 617-309-6140

10/18
웨스터보로에 있는 한국 식당에서 함께 일할
웨이터, 웨이추레스 구합니다.
T. 508-366-8898

사고 팔고

광고 문의 617-254-4654

10/25
Colors Hair and Nails Spa 매매, 11년된 비즈니스
단골 손님 다수 확보, 오너 은퇴
T. 413-267-0195

생활서비스

광고 문의 617-254-4654

10/18
보스톤지역 자동차 출장 수리 해드립니다.
모든 브랜드 차종, 모든 파트 수리 가능합니다.
T. 646-510-6022

장 음식 주문

- 김밥 및 떡 전문
- 생일잔치, 교회모임
- 돌, 회갑, 계모임 음식
- 대학교 파티, 결혼식
- 저렴한 가격
- 맛있고 풍부한 음식

Tel: 781-648-0584

'정해인의 걸어보고서', 멜로장인→허당 다큐초보 변신

(서울=뉴스1스타) 장아름 기자 = KBS 2TV '정해인의 걸어보고서'의 티저 영상이 공개돼 화제다. '멜로 장인'에서 '다큐 초보'로 변신한 정해인의 허당 매력에 본 방송을 향한 기대감을 한껏 자극한다.

오는 26일 오후 10시 처음 방송되는 '정해인의 걸어보고서'는 대한민국 대표 장수 교양인 KBS 1TV '걸어서 세계속으로'를 예능으로 재탄생시킨 프로그램으로 단순한 여행 리얼리티가 아닌, 걸어서 여행하고 기록하는 일명 '견큐멘터리'다. 정해인과 그의 절친인 배우 은종건 임현수의 별천지 뉴욕 여행기를 그린다.

이 가운데 공개된 티저 영상은 '걱정 인형'으로 변신한 정해인의 반전 인터뷰로 시작돼 시선을 끈다. 정해인은 회차 걱정부터 시작해 시청

를 걱정, 급기야 분량 걱정까지 하고 있어 웃음을 자아낸다. 이어 뉴욕에 입성한 정해인은 훈훈한 비주얼로 거리 곳곳을 누비는가 하면 현지 어린이와 하이파이브까지 하며 그럴듯한 여행 다큐 피디의 포스를 뽐내 흐뭇한 미소를 자아낸다.

그도 잠시 정해인은 '생초보 다큐 PD'의 면모를 숨기지 못해 웃음을 안긴다. 정해인은 '걸어서 세계속으로'의 프로 PD들처럼 "제가 한 번(해보겠습니다)"을 연발하며 현지 음식을 먹어보고, 현지인들을 만나보고, 현지 문화를 겪어보려 하지만 좀처럼 멋진 그림이 나오지 않았다.

심지어 매운맛에 된통 당해 눈물을 쏟고, 갈매기에게 구애를 펼치다 무참히 외면당하고, 뉴욕 귀신 앞에 쫓보가 되는가 하면, 혼자만의 뱃



놀이 "나 지금 너무 고독해"를 부르짖는 정해인의 반전 허당기가 배꼽을 잡게 만든다. 이에 '다큐 초보' 정해인의 좌충우돌 뉴욕 여행기가

기대를 모으는 동시에 이 과정에서 드러날 '처음 만나는 정해인'의 모습이 궁금증을 수직 상승시킨다.

aluemchang@news1.kr

"많이 놀라셨죠" 전현무♥'이혜성, 방송서 열애 직접 언급

(서울=뉴스1스타) 윤효정 기자 = 전현무의 연인 이혜성 KBS 아나운서가 열애 소식이 알려진 후 "앞으로도 좋은 모습 보여드리도록 노력하겠다"고 말했다.

이혜성은 13일 0시 방송된 KBS 라디오 쿨FM '설레는 밤 이혜성입니다'의 오프닝에서 "오늘 제 소식을 인터넷에서 접하시고 놀란 분들이 설빔에도 많이 계실 것 같다"고 말문을 열었다.

이어 "아직 이야기를 꺼내는 게 여러

모로 조심스럽기는 하지만 오늘 소식과는 별개로 뭐든지 열심히 하고 좋은 모습 보여드리겠습니다. 지켜봐달라"고 덧붙였다.

1992년생인 이혜성 아나운서는 전현무보다 15세 연하다. 서울대학교 경영학과를 졸업했으며 지난 2016년 KBS 공채 43기 아나운서로 입사했다. 입사 후 뉴스 프로그램과 '생방송 아침이 좋다' '스포츠9' 등에 출연하며 진행을 맡아왔다.

ichi@news1.kr



다문화 선교교회

Intercultural mission Church

담임 목사: 김동섭(Sam Kim)

가족 영어예배 사역

2세, 3세들을 위한 영혼의 쉼터



57 PETERS ST, NORTH ANDOVER, MA 01845

“광고는 영화다”
동영상 광고 전문제작 유튜브 / TV / 모바일

Nabis Studio
6177565744
ozio@hotmail.com
175 Harvard Ave, Allston, MA 02134
이벤트사진, 여권사진, 그래픽디자인 서비스

OTK 김원태 건축사
Registered Architect • NCARB • CDT • LEED AP
MA Licensed Real Estate Salesperson

건축 & 시공

20년 이상의 전문적인 경험
매사추세츠 건축사 전문 라이선스 보유
독일 프랑크푸르트 대학교 건축학과 졸업
기획 · 설계 · 허가 · 시공 · 관리
각종 건물 신축 · 증축 · 개축

We can Design Build your home!
Please call us for your major and mid-size renovation and new build projects.

otk212@gmail.com 617.620.8242

No handyman jobs, please.

© 2019 OTK DeCon Group

신영의 **세상 스케치**

719회

이 칼럼은 본지의 편집방향과 다를 수 있습니다

순천 '조계산'을 돌아 '송광사'로 내려오며...



지난 주말에는 순천의 '조계산'을 올랐다가 '송광사'를 거쳐 내려오는 멋진 산행을 했다. 한국 방문 중에 예쁜 단풍을 제대로 못 본 것 같아서 운하기도 했었는데 다행히도 빛깔 고운 한국의 단풍을 만끽하고 돌아 가게 되어 감사했다. 사진을 하시는 지인 몇 분을 만나 뵙고 인사를 나눈 후 그 다음 날에 또래 친구들과 산행을 한다는 얘기를 듣게 되었다. 시간이 허락되면 함께 산행하자는 제안을 받고 사실 고민을 했다. 몇 달 전 다리가 아파 고생했던 생각에 어떻게 할까 하는데 산을 오르지 않는 몇 분도 계절 거라는 얘기에 사진을 담아볼 욕심에 흔쾌히 약속했다.

이른 아침 준비를 하고 픽업을 기다리고 있었다. 만남의 장소에서 한둘 모이기 시작하더니 여기저기에서 또래 친구들 30여 명이 모여 버스를 타고 순천 조계산으로 달려가고 있었다. 맛있는 아침 식사로 찰밥과 무짜야찌 그리고 무생채의 맛난 음식이 담긴 접시가 앞에서 뒤로 돌기 시작했다. 처음 경험해보는 나는 마음이 설레기 시작했다. 한국에서만 느낄 수 있는 정감이 넘치는 풍경이었다. 또래 친구들이라 편안해서

좋고 많은 친구들은 여기저기 초등 친구들로 모인 그룹이라고 했다. 참 보기 좋았다. 서로 낯설지 않아 좋고 편안한 친구들의 모임이었다.

버스 안에서의 긴 시간을 각자 편안한데로 눈을 붙이고 자는 이도 있고 옆 친구랑 오손도손 이야기를 소곤거리는 친구도 있었다. 그렇게 몇 시간을 가셔야 순천 '조계산' 입구에 도착할 수 있었다. 하지만 내가 마음먹었던 것처럼 일은 이루어지지 않았다. 담당 총무가 30여명의 친구들에게 산을 오를 친구들과 아래에서 구경할 친구들의 숫자를 묻자 다들 산행을 하겠다는 것이다. 그렇다면 내가 계획했던 아래에서의 사진담을 계획을 접을 수밖에 없었다. 왕복 4시간 정도의 산행이라니 그리 무리하지 않아도 되겠다는 생각에 오르기로 했다.

그렇게 2시간 남짓 산에 올라가니 '조계산보리밥집아랫집'이란 사인이 보인다. 벌써 저기에 보이는 그곳에는 많은 산행팀들이 삼삼오오 짝을 이루어 자리를 잡고 있었다. 많은 인파 속에서 빨리 먹을 방법은 산행팀들이 4명씩 짝을 이루어 자리를 찾는 것이다. 계산대에서 오터를 마치면 보리밥

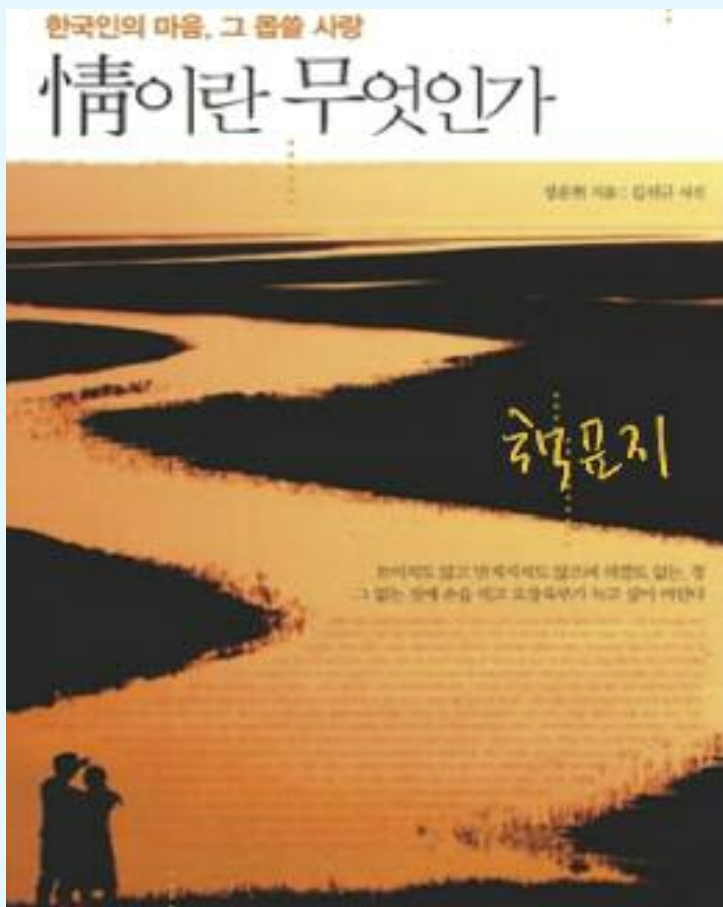
집에서 고추장과 참기름이 담겨 있는 누런 양은 밥그릇과 커다란 쟁반에 갖은 나물과 김치가 담아 가져다주는 것이다. 산속 깊은 곳에서 맑은 공기와 바람과 함께 오색빛 찬란한 단풍을 바라보며 식사를 한다는 것은 생각만으로도 멋지고 아름다운 행복이었다.

보리밥집에서 맛난 점심을 먹고 2시간 정도 내려오니 저 멀리 오색빛깔 찬란한 탐사 이로 순천 '송광사'가 보였다. 빨리 달려가 보고 싶은 마음이 일렁거렸다. 11년 전 2008년 여름에 송광사에서 템플스테이 일주일을 선배 언니와 함께 보내고 왔었다. 그 십여 년이 지난 기억 속 추억이 마음을 스쳐 지나간 까닭이다. 여름에 보았던 '송광사의 뜰'과는 사뭇 다른 '고운 가을 풍경'이었다. 혼자 왔더라면 오래도록 머물고 싶은 마음이 들었다. 그러나 이렇게라도 '송광사의 뜰'을 만나 셀폰으로 풍경을 몇 담고 돌아갈 수 있음도 감사라고 마음을 위로했다.

이렇듯 처음 만난 친구들이 오래 만난 친구들처럼 정겹게 다가왔다. 그것은 산을 오르며 서로의 힘듦을 마음으로 격려하고 배려해주는 마음에서 일게다. 또한, 그렇게

산의 정상에 올랐다가 내려오는 길에 맛난 음식을 함께 나누며 정겨움이 서로 교감했기 때문이었을 게다. 삶이란 것이 뭐 그리 거창할 것도 뭐 그리 웅크러들 것도 없다는 생각을 아름다운 자연과 마주하며 다시 한번 마음에 새겨보는 것이다. 이렇듯 삶이란 서로 작은 마음을 열어주면서 따뜻한 웃음을 주고받는 것이 아닐까 싶은 마음에서 이미 행복은 내게 와 있는 것이다.

사진을 좋아하고 멋지고 아름다운 풍경 사진을 담은 지인 심 작가님 덕분에 사진작가 몇 분을 만나고, 생각지 않은 산행을 하며 기쁨과 행복을 가득 담아왔다. 사실 이번에는 산행을 못 할 것 같은 마음에 등산화와 등산복을 준비하지 않고 한국에 왔다. 갑작스러운 산행 계획 덕분에 청바지를 입고 산을 오르내렸으며, 버스를 타고 가는 중 어느 휴게소에서 몇 친구들과 함께 내려가격이싼 운동화를 하나 사서 신고 산을 올랐다. 그래도 다행인 것은 4시간 남짓한 산행이었기에 그리 불편함 없이 즐거운 마음으로 오르내리며 행복한 시간을 보내고 왔다.



한담객설閑談客說: 정이란 무엇일까



언젠가 썼던 적이 있다. 이 지면을 통해서다. 중국이 빛날 中華라 할적에, 일본은 화할 和라 했다. 인간관계에서는 말이 다른 모양이다. 중국에선 관계가 가장 먼저 나오는 말이라 했다. 한편, 일본은 여전히 화和인데, 한국은 정情이라 했다.

한편, 우리한테는 한恨이란 말도 구에 익었다. 한은 오히려 억울함으로 말할 수 있을게다. 그런데 일본에선 우물함이고 유감에 더 가깝다고도 했다. 통한이고 절치부심이라는 거다. 구야사이라 하던가. 난 한국에만 한이란 말이 있는가 했더랬다.

정情이라면 내겐 소월의 진달래가 먼저 떠오른다. 오히려 소극적 감정인데, 은근함이 깔려있는 거다. 십 수년전에도 근본은 크게 변하지 않았지 싶다. 조용필의 노래다. 정이란 무엇일까. 그의 목소리는 찢기는듯 싶은데 깊고도 높다. 첨언이다. 노래가사는 가슴만 쥐어 짜는데, 남모르게 무지개만 뜬단다.

정이란 무엇일까 받는 걸까 주는 걸까 받을 땐 꿈속 같고 줄 때는 안타까워 정을 쏟고 정에 울며 살아온 살

아 온 내 가슴에 오늘도 남 모르게 무지개 뜨네 어디 소월이나 조용필의 정뿐이라. 한국은 요즘 더 적극적이다. 특허면 광화문에 모인다. 이젠 조용히 무지개 뜨기만 기다리지 않는다. 무지개 대신 쫓불을 들고 나서는데, 적극적 정과 한풀이라 해야 할까. 그만큼 상처가 깊다는 거라 믿는다.

이젠 정은 깊고, 한은 극복해야 하는 것 아닌가? 잊어야 하는 말이 아닌가 한다. 영화서편제에 대사가 있다. '소리가 제대로 여물려면 한을 소리에 실어라. 한을 소리에

실었다면, 이젠 한을 뛰어 넘어라! 한을 극복해야 할 때가 아닌가 싶다. 극복의 대상인게다. 고어 사전에서만 만날 수 있는 단어가 되길 빈다. 고이 가슴에 묻어 두어야 하지 않겠나. 상처를 치료하는데에는 긴 시간이 필요할게다. 풀었으면 극복이다.

한恨을 치료하는데 신약은 없나? 첨언이다. 조용필만큼 넓은 음역을 소화할수있고, 음을 제대로 낼수있는 가수는 드물다고 했다.

그가 가난한 백성의 억울함을 풀어 주며 (시편 72:4)

한차원 높은 의료서비스 휴람 의료관광을 이용해보세요!



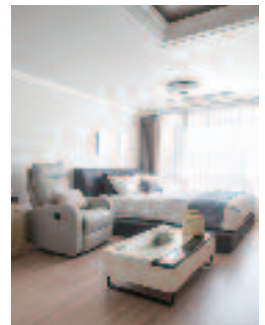
휴람 만성수술

직업병, 식습관, 생활환경으로 오는 만성질환?

병원 선택/ 의사 선택/ 예약 및 치료절차/ 치료 후 사후 관리/ 비용등...

이 모든 걱정으로 선택 못하신 고국방문 수술.

휴람은 국내수가로 부담없는 비용에 편안하고 안전한 진행을 도와드릴 것입니다.



치질, 담낭용종(결석), 탈장, 하지정맥류, 요실금,
자궁근종, 전립선비대증, 코골이, 목/허리 디스크,
관절질환, 암질환, 심장/뇌혈관질환 등등.

좋은 가격!!! 높은 퀄리티!!! 친절한 서비스!!!

휴람은 상담부터 치료진행, 사후관리까지 보호자로서 도와드릴 것입니다.

*** 정확한 상담을 위해 사전에 검사 하신 기록이 있으시다면 카톡이나 이메일로 보내주시면 도움이 됩니다.

*** 수술은 병원에 따라 입원기간 및 비용, 서비스등이 상이 합니다.

휴람 척추관절 네트워크 병원 - 휴람 상담을 통해 자세한 정보를 확인하세요!!!

중앙대학교병원(흑석역) / H+양지병원(신림역) / 세란병원(독립문역)
강남지인병원(학동역) / 장트위튼병원(서울대입구역) / 강남병원(신갈역)



해외의료사업팀장
김수남

보스톤 : 617-254-4654

Tel : 070-4141-4040

카카오톡 : 010-3469-4040(ID: huramkorea)

이메일 : huram@haram.kr

홈페이지 : www.huramkorea.com



(주)제이투케이컴퍼니

협력업체

소아비만

이번 주 휴람에서는 휴람 의료네트워크 강남병원의 도움을 받아 전 세계적으로 질병으로 큰 이슈가 되고 있는 소아비만에 대해서 자세히 알아보려고 한다.



비만이란 단순한 체중의 증가가 아니라 체내에 지방조직이 과도하게 축적되어 나타난 과체중이나 이로 인한 대사 장애를 동반한 질환입니다.

소아비만은 의학적으로 보통 유아기에서 사춘기까지의 연령대에서 체중이 신장별 표준 체중의 120% 이상이거나 체중을 키의 제곱으로 나누어 나타낸 BMI 즉 체질량지수가 25이상이면 비만으로 진단합니다.

단 6세 미만은 발육의 특성상 성장하는 시기이므로 성인과 같이 키와 체중으로 산출하는 BMI 즉 체질량지수로 진단하지 않고 표준성장도표에 제시된 체중의 95 백분위수 이상을 과체중으로 분류하기도 합니다.

소아비만은 소아비만이 심하거나, 청소년기에 시작한 경우, 가족 내 비만이 있다면 성인비만의 가능성이 증가하므로 적극적인 관리가 필요합니다.

아이들이 비만에 걸리는 원인(식습관, 유전)

1)과도한 음식을 섭취한 경우
편식, 잦은 과식 등 잘못된 식습관이 나 장기간의 열량섭취 과다로 인한 경우가 제일 많습니다. 비만아동은 정상체중 아동보다 과식하고 기름기 많은 음

식을 좋아하며 식사 속도가 빠른 경향이 있으며 특히 저녁식사를 많이 먹는 것으로 나타났습니다.

2)운동 부족인 경우
소아비만은 생활습관에서 컴퓨터 활용시간이 56%, TV시청이 25%를 차지하는데 비해 운동은 5.5%에 그쳤습니다. 이와 같은 이유로 컴퓨터 게임과 TV 시청 시간만 줄여도 절반 이상의 비만 치료효과를 볼 수 있다고 합니다.

3)유전적인 요인
비만 발생의 30%정도는 유전적 인자가 관여할 것으로 알려져 있습니다.

4)사회경제적 요인
비만은 도시에 흔하며 부모의 비만, 고소득, 고학력, 핵가족, 비활동적인 성향과 연관이 있습니다. 이는 유전적 요인 이외에도 한 가족의 생활양식 및 식습관이 비만 발생에 관여함을 보여줍니다.

5)유전성증후군
prader-willi증후군, 쿠싱증후군 이런 증후군에 의한 비만이 있을 수 있습니다.

성인 비만과 어떻게 다른지?

가장 큰 차이는 지방세포 수의 차이입니다. 성인이 되고 나서 시작된 비만은 지방세포의 크기가 증가합니다. 하지만

소아시기에 시작되어 성인까지 지속된 비만은 지방세포의 크기와 함께 지방세포의 수가 증가하게 됩니다. 따라서 성인기에 체중은 감량하더라도 일시적으로 지방세포의 크기만 감소하고 지방세포의 수는 여전히 많은 상태로 비만이 쉽게 재발됩니다. 따라서 소아비만의 예방과 치료는 매우 중요합니다.

소아비만 예방 혹은 치료법

- 1) 정상적인 성장에 필요한 기본 영양을 포함하면서 체중을 조절하는 식요법
 - 2) 적절한 규칙적인 운동
 - 3) 치료에 대한 본인의 참여의식, 가족의 협조가 필요합니다.
 - 4) 정신적인 도움을 포함한 장기적이고 꾸준한 종합적인 프로그램을 가지고 시행해야 합니다.
- 체중감소는 단시일에 너무 급격히해서는 안됩니다. 성장이 빠른 연령에서는 신장을 늘면서 체중은 그대로 유지하는 정도로 하는 것이 좋습니다

이외의 당부(부모의 대처법)

앞서 이야기한 것처럼 비만치료는 성인에게도 어려운 일입니다. 몇가지 주의

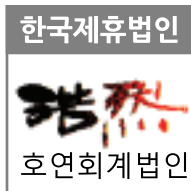
를 드리고 싶은 것은 간혹 소아비만을 아동 본인의 게으름 또는 잘못이라고 탓을 하거나, 한번 실패했다고 금세 포기하는 경우가 있는데 소아는 성인보다 인내심과 자기조절능력이 현저히 낮기 때문에 지속적인 비만 치료를 위해서는 가족의 격려와 응원이 더욱 필요합니다.

“소아비만” 및 그 밖의 휴람에 대한 궁금한 점이 있으시다면 휴람 해외의료사업부 김 수담팀장에게 문의하시면 자세한 안내를 도와드릴 것입니다.

휴람이 상담부터 병원선정 → 진료예약 → 치료 → 사후관리까지 보호자로서 도와드릴 것입니다.

- ◎ Kakao ID : huramkorea
- ◎ 미국, 캐나다 무료(Call Free) : 1-844-DO-HURAM (1-844-364-8726)
- ◎ 직통전화 : 070-4141-4040 / 010-3469-4040
- ◎ 이메일 : huram@huram.kr

이명원 회계사 MW LEE, CPA P.C.



“한국과 미국의 세무를 한번에!”



- 한국과 미국의 개인 세금보고 / FBAR / FATCA 보고
- 한국과 미국의 법인 세금보고
- 양도, 상속, 증여 절세 대책
- 한국 개인 및 법인의 미국 지사 설립 / 관리
- 한국 개인 및 법인의 한국 지사 설립 / 관리
- 한국과 미국의 본사 보고서 작성
- 한국과 미국의 회계기준에 의한 회계감사 보고서 / 검토 보고서 작성



이명원 회계사
한국 공인 회계사
미국 공인 회계사

MW LEE, CPA P.C. 대표
호연회계법인 국제조세 본부장

(전) 삼일회계법인 근무
(전) 한국 공인회계사회 세법 강사
(전) Rucci, Bardaro & Barrett P.C. 근무

617.455.8073
mwl@mwleecpa.com
1318 Beacon St. #12(right)
Brookline, MA 02446

강남 이상의 최고 시설 치과병원
아이비리그 출신 의료진
최대 24개월 무이자할부
모든 치과 보험 가능



TALK 카카오톡상담 ID
CORONDENTAL

온라인으로 편하게 예약하세요
www.corondental.com

CORON DENTAL STUDIO

MBTA 워싱턴 스퀘어 역

WASHINGTON SQUARE

TO BEACON STREET

1626 Beacon Street
Brookline MA 02446
(617)250-8545

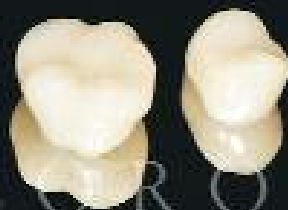
수요일 일요일 휴무

**무통증
마취**

통증없는
마취주사로
시술합니다



CEREC 크라운



CORON
DENTAL STUDIO
2시간 만에 크라운을 제작합니다

무절개 임플란트



CBCT를 이용한 정밀한
컴퓨터 임플란트 시술

**크라운
CROWN**

\$990

(신규환자, 1개 한정)
12/31/2019 만료
617-250-8545

CORON
DENTAL STUDIO

**임플란트+크라운
IMPLANT+CROWN**

\$1990

(신규환자, 1개 한정)
12/31/2019 만료
617-250-8545

CORON
DENTAL STUDIO

**투명교정
무료상담**

 **invisalign®**

12/31/2019 만료
617-250-8545

CORON
DENTAL STUDIO

이 칼럼은 본지의 편집방향과 다를 수 있습니다



백영주의 부동산 파라잡기
Direct (617)-921-6979
E-mail: clara.paik@ownnewengland.com

현명한 셀러를 위한 내집 판매 전략

내 집을 팔때 셀러의 궁극적인 바람은 빠른 시일내에 높은 가격을 받고 파는 것입니다. 그렇기 때문에 셀러의 입장에서 바이어의 마음을 움직일수 있게하는 중요한 포인트를 알고 미리 준비하고 계획하는 것이 중요합니다.

바이어가 구매결정을 할 수 있는 요인들을 살펴보도록 하겠습니다.

1. 요즘 바이어들은 인터넷 서치에 익숙해져 있고, 따라서 회사 브랜드도 아주 중요한 역할을 합니다. 저희 Berkshire Hathaway는 미국 전 지역뿐만 아니라 전세계적으로 인정받는 부동산 명품 브랜드입니다. Berkshire Hathaway 와 연동 되었을때가 다른 브랜드보다 훨씬 높은 가격대로 인식한다는 연구결과도 있습니다. 실제로 Berkshire Hathaway 의 평균 매매가격은 NAR(National Association

Realtors)보다 24%가 높은 것으로 조사되었습니다.

2. 인터넷으로 먼저 리스팅을 접하는 바이어들이 많기 때문에 전문가가

찍은 사진과 비디오가 아주 중요합니다. 일단 사진으로 바이어들의 관심을 끌지 못

하면 그 집을 보러올 잠재적 바이어들을 놓치게 되기 때문입니다. 전문가의 손을 거쳐 나온 사진들과 가능한 많은 숫자의 올리는 것이 중요합니다. 그리고 online website (Zillow, Trulia, Realtor.com)나 리스팅 에이전트의 Facebook Business page에 share 되어있는지도 확인하는 것이 중요합니다.

3. 스테이징(Staging)도 빠질수 없는 요소입니다. 우선 가족사진이나 너무 많은 소품이나 가구들은 치우고 따뜻한 집의 느낌을 줄수 있고 포인트를 줄수 있는 색상 위주로 가구와 소품을 배치함으로써 바이어에게 가구 배열이나 공간 사용등의 아이디어를 줄수 있습니다.

4. 마켓에 내놓을때 처음 리스팅 가격이 중요하고 첫 1달동안 바이어들의 반응이 가장 중요합니다. 터무니 없는 가격에 리스트하고 혹시나 높은 가격에 살 바이어를 기다리는 것은 궁극적으로는 내 집을 좋은 가격에 받고자 하는 목적에는 아주 좋지 않은 영향을 끼치게 됩니다. 바이어들은 셀러가 집을 파는 것에 대해서 신중이 하지 않거나 가격을 깎아줄 의향이 없는 것으로 간주하기

때문입니다.

5. 잠재적 바이어들이 인터넷 서치를 하다가 리스팅 에이전트를 컨택했을 때 바로 연락이 되지 않거나 follow up이 제대로 되지 않아 집파는 일에 영향을 주지 않을 성실한 에이전트와 일을 하시는 것도 매우중요합니다.

6. 작동이 되지 않거나 수리가 필요한 것을 알고 있다면 집을마켓에 내놓기 전에 미리 고쳐 놓아야 인스펙션을 했을때 큰 문제가 없는 것이 딜을 마지막까지 잘 마칠수 있는 중요한 요인이 됩니다.

7. 업그레이드가 많이 필요한 집의 경우 많은 비용을 들여 리모델 공사를 하는 것이 부담스럽다면 가장 저렴한 비용으로 최대의 효과를 볼수 있는 interior/exterior 페인트를 하는 것입니다. 모던한 컬러의 페인트 하나만으로도 집 분위기가 많이 달라지는 것을 확인하실 것입니다.

8. 바이어가 집을 보러올수 있는 시간제한을 많이 두지 말고 showing appointment 이 언제나 가능하도록 집을 보여 줄수 있는 준비를 해두시고 바이어가 편히 집을 볼 수 있도록 집을 비워주시고 개 고양이등 애완

동물도 데리고 나가는 것이 좋습니다.

성공적인 주택매매는 절대로 우연이나 행운이 아닙니다. 바이어의 취향과 심리를 파악하고 전략을 짜는 것이 내 집을 잘 팔수 있는 현명한 셀러가 할 일입니다. 준비된 에이전트 저 클라라 백은 이 모든 절차를 전반적으로 도와드리는 full service를 해드리며 그 외 내 집시세나 집을 팔 계획이 있으신 분도 연락 주시면 친절히 상담해드립니다.

백영주 (Clara Paik)
Executive Manager
Berkshire Hathaway N.E. Prime Properties
Realtor, ABR., GRI, CCIM.
Multi-Million Dollar Sales Club, Top 25 Individual of 2006, 2007, 2008, Re/Max New England, Association of Board of Realtors, Massachusetts Association of Realtors, Boston Real Estate Board.
Office 781-259-4989
Fax 781-259-4959
Cell 617-921-6979

이 칼럼은 본지의 편집방향과 다를 수 있습니다

화랑도(花郎徒)와 성(性) 그리고 태권도(跆拳道) 293 화랑세기(花郎世紀), 13세 풍월주(風月主) 용춘공(龍春公)(1)

박선우 (박선우태권도장 관장)



화랑세기(13세 용춘공조)에는, [용춘은 무술(武) 7년생이고 병진(丙辰)년에 낭주(郎主)가 되었다] 라고 기록되어 있다. 그리고 12세 풍월주(風月主) 보리공조에는 “보리는 계사(己巳)년생이고 신해(辛海)년에 화랑주가 되었다” 와 “공은 3년간 풍월주의 위치에 있다가, 부제인 용춘공에게 전하여 주었다” 라고 기록되어 있다. 역사의 기록이 늘 정확해야 된다면, 여기서 잠시 혼란에 빠지게 된다. 계사(己巳)는 573년, 무술(武)은 578년, 신해(辛海)는 591년, 병진(丙辰)은 596년이다. 화랑세기의 기록으로 보면 보리가 용춘보다 다섯살이 많다. 그리고 591년에 풍월주가 되어 3년간 위에 있다가 용춘에게 물려주었으니 594년(갑인(甲寅))이 설득력이 있는데, 2년후인 병진(丙辰)으로 기록되어 있다. 약 2년간 풍월주의 위가 공석이었던 해석이 나온다. 진짜로 공석이었는지, 저자의 오류였는지 알 수가 없다. 또한 박정화가 필사를 할 때 원본과 정확하게 했는지, 오사를 했는지도 알 수가 없다.

김용춘은 금류왕(金流王 제26대 진지왕)의 아들이

다. 어머니는 지도이다. 금류(金流)는 진흥왕(眞興王)과 사도왕후(思道王后)의 차남으로 태어났다. 장남 동륜(東倫)태자가 진흥왕의 후궁인 보명(寶明)공주의 치맛폭을 열려고 월담(越담)을 했다가 개에게 물려서 ‘개죽음’을 당한 후 금류(金流)는 태자에 책봉되었다가 진흥왕이 사망한 후 왕위를 이었다. 용춘의 어머니 지도는 진지왕의 왕비가 되기전에 이미 동륜(東倫)태자 궁에 있었다. 당시 동륜은 첫 부인 만호(滿好)가 있었고, 둘째 부인 윤공(潤公)이 있었다. 만호는 장남 김백정(金百正 제26대 진평왕)과 차남 백반(白班), 삼남 국반(國班) 그리고 애송공(愛送公)을 낳았다. 윤공부인은 딸 윤실(潤실)을 낳았으며, 동륜이 사망한 후 8세 풍월주(風月主) 문노(文奴)와 재혼하였다. 지도는 동륜과 사통한것으로 기록되어 있다. 그리고 어머니는 미상이지만 동륜의 아들로 서자 흥반(興班)이 등장한다. 이 흥반이 삼국유사(三國遺事)와 화랑세기(花郎世紀)에서 음갈문왕(陰葛文王)으로 나오기도 하며 선덕여왕(善德女王)의 부군이다. 을제(乙祭)도 선덕여왕의 남편이었다.

지도(智道)왕후의 가계를 더 따라 올라가보면, 지도의 부모는 기오공(基阿公)과 흥도(興道)이다. 흥도는 진흥왕(眞興王) 사도와 자매로서 부모는 박영실(朴英實)과 옥진(玉珍)이다. 기오는 선혜(善惠)왕후(제21대 소지왕)의 정비(正妃)의 아들이다. 물론 아버지는 소지왕(소지왕)이 아니다. 선혜(善惠)는 남편 소지(小知)마립간(麻立干) 외에도 승려 묘심(妙心), 흥기(洪器), 호조(好助) 등의 남편이 있었다.

. 묘심(妙心)과의 사통은 삼국유사(三國遺事)에 나오는 ‘사금갑설화(舍金甲說話)’ 이다.185) 흥기는 기오(基阿)의 아버지이다. 호조(好助)는 문노(文奴)의 할아버지이다. 참고로 흥기의 아버지는 보기(寶基)이고, 조부(趙父)는 보신(寶新), 증조부(曾祖父)는 미해(미사흔, 內物王之 三남이며 놀지왕(勿止王)의 동생으로 왜에 볼모로 있다가 박제상(朴濟相)이 구출했다. 그내용은 삼국사기(三國史記) ‘박제상(朴濟相)전’ 과 삼국유사(三國遺事)에 연대가 다르기는 하지만 자세하게 전한다) 이다. 흥기의 조모 황아(黃阿)는 놀지왕(勿止王)의 딸로 치술공주(池述公主)가 낳았다. 이 치술공주(池述公主)가 박제상(朴濟相)의 부인이었는데 박제상(朴濟相)이 왜에서 죽은 후 놀지왕(勿止王)이 후궁으로 삼았다.

치술공주(池述公主)는 제 18대 실성왕(實成王)의 딸이다. 박제상(朴濟相)의 부인이었는데, 왜에 볼모로 간 놀지왕(勿止王)의 동생 미해(美海)를 구하려 갔다가 왜에서 죽은 남편을 통해 바닷가 언덕에서 기다리다가 망부석이 되었다는 전설이 전한다. 실제로는 놀지왕(勿止王)이 박제상(朴濟相)의 충심을 기리고 치술공주(池述公主)를 위로하기 위하여 후궁으로 삼았다. 그리고 딸 황아(黃阿)를 낳았다.

박제상(朴濟相)과 낳은 치술공주(池述公主)의 딸 청아(淸阿)는 미해(美海)의 부인이 되었다. 그리고 아들 박효원(朴孝元)은 밀양(密陽) 박씨 족보(族譜)에 등장하고, 고려(高麗)의 개국공신(開國功臣)인 박술희(朴述熙)의 조상으로 알려지고 있다. 다른 아들 박

문량(文亮)은 신라(新羅) 전기(前期)의 거문고(거문고)의 명수로 영해(靈海)박씨(靈海朴氏)의 족보(族譜)에 등장한다. 후대(後代)들에게 ‘백결(百結)선생(先生)’ 으로 더 알려진 박문량(朴文亮)은 삼국사기(三國史記)에 의하면 가문의 내력은 알 수 없으며, 백결(百結)선생(先生)이라 불린 기록을 인용한다. “낭산(狼山) 아래에 살았는데 집이 매우 가난하였다. 옷을 백 번이나 잡아매어 마치 매추라기를 매단 것 같았다. 당시 사람들이 동리(東里)의 백결(百結)선생(先生)이라고 불렀다” (삼국사기(三國史記) 권제48, 열전). 그는 세상의 모든 것을 잊고자 거문고만 타고 있었으니 먹을 것도 입을 것도 없었다. 어느해 선달(仙達)그믐날 부인이 이웃집 떡방아 소리를 부러워하자, 떡방아 대신 부인에게 들려준 떡방아 소리인 ‘대악(大岳)’, 즉 방아타령(方牙打令)이 유명했다고 한다(삼국사기(三國史記) 권32, 잡지1).

185) 삼국유사(三國遺事)의 기이(奇異) 제1(第一) 사금갑(舍金甲)조의 내용은 다음회에 좀더 자세하게 기술할 것이다.

참고문헌: 삼국사기(三國史記), 삼국유사(三國遺事), 화랑세기(花郎世紀) - 신라인(新羅人) 그들의 이야기(김대문(金大文) 저, 이종욱(李鍾旭) 역주해, 소나무(小나무), 화랑세기(花郎世紀) - 또 하나의 신라(新羅) (김태식(金泰植), 김영사(金英社)), 민족문화대백과사전(韓國民族文化大百科全書, 1991), 한국사데이터베이스(db.history.go.kr)



조정된 상품 가격 (5월 1일부터. 무료영화는 6월부터 편당 1볼로 변경)

*전상품 1년 약정

Plus 상품

KBS, MBC, SBS, EBS, YOUTUBE

\$24⁹⁹

Premium 상품

KBS, MBC, SBS, EBS, 케이블/종편, YOUTUBE

\$34⁹⁹

VIP 상품

KBS, MBC, SBS, EBS, 케이블/종편, 영화/성인, YOUTUBE

\$39⁹⁹



**티보
실시간 한국방송
서비스 확대**



**지금 전화하세요!
617.949.1766**

연말뉴스TV **MBN** JTBC / JTBC골프 / 채널A(동아방송) / KIDS / 육아방송 / CBS(기독교방송) / ETN / 바둑TV / 이벤트TV / KTV / 우리방송



보스톤코리아 이제 **스마트폰**으로 보세요!

보스톤코리아 스마트폰 홈화면에 바로가기 추가 하기

보스톤코리아를 핸드폰 홈화면에 바로가기를 두고 언제든지 열어볼 수 있도록 하기 위해서는 :

아이폰

- 1 아이폰 사파리 등 브라우저에서 www.bostonkorea.com으로 보스톤코리아에 접속합니다.
- 2 화면을 클릭하면 화면 밑부분에 <저장하기> 버튼이 형성됩니다.
- 3 저장하기 버튼을 클릭한 후 저장하기 화면을 위로 끌어 올리면 <홈화면에 추가>를 선택합니다.
- 4 보스톤코리아 아이콘에 홈 화면에 추가됩니다.
- 5 다시 메인화면을 열면 보스톤코리아아이콘이 보입니다.



안드로이드폰

- 1 브라우저에서 www.bostonkorea.com으로 보스톤코리아에 접속합니다.
- 2 우측 상단 세로 점 세개를 터치합니다.
- 3 우측에 열리는 메뉴에서 홈화면에 추가를 터치합니다.
- 4 바로가기 아이콘이 홈 화면에 추가됩니다.
- 5 다시 메인화면을 열면 보스톤코리아아이콘이 보입니다.

보스톤코리아
www.bostonkorea.com

TBO PLAY 다보볼레이

마음대로 골라본다

\$24⁹⁹

조정된 상품 가격 (5월 1일부터. 무료영화는 6월부터 편당 1볼로 변경)

Plus 상품

KBS, MBC, SBS,
EBS, YOUTUBE

\$24⁹⁹

Premium 상품

KBS, MBC, SBS,
EBS, 케이블/중편,
YOUTUBE

\$34⁹⁹

VIP 상품

KBS, MBC, SBS,
EBS, 케이블/중편,
영화/성인, YOUTUBE

\$39⁹⁹

*전상품 1년 약정



KBS MBC SBS

티보 대리점 모집

각 달리는 LA 본사와 직접 계약을 체결하며 초기 자본 없이 창업이 가능합니다.
주요 업무: 신규 서비스 설치 및 기존 고객관리
연락처: 617.949.1766



티보
실시간 한국방송
서비스 확대



지금 전화하세요!
617.949.1766

연합뉴스TV MBN / 채널A(동아방송) / KIDS / 육아방송 / CBS(기독교방송) / ETN / 바둑TV / 이벤트TV / KTV / 우리방송

